

スタンダード

らく点マークくん 3

帳票サンプル



スキヤネット

らく点マークくん3出力帳票一覧

ソフトウェアバージョン:1.3.40.0

帳票名

出力ファイル形式

- 成績概要 【Excel】
- 成績一覧表 【Excel】
- 正誤表 【Excel】
- 得点度数分布表 【Excel】
- 問題別正答率・識別指数表 【Excel】
- 問題別選択肢別解答率表 【Excel】
- 個人成績表[テスト] 【PDF】
- 個人成績表[試験] 【PDF】
- 個人成績表表紙のみ[試験] 【PDF】
- 順位総合成績表[試験] 【Excel】
- 得点総合成績表[試験] 【Excel】
- 偏差値総合成績表[試験] 【Excel】
- 欠席者一覧 【Excel】

出力データ

- 採点結果表示 【Excel・CSVファイル】

成績概要

成績概要 午前

全体	総合						必修問題			一般問題			状況設定問題		
	人数	平均点	得点率	標準偏差	最高点	最低点	平均点	得点率	標準偏差	平均点	得点率	標準偏差	平均点	得点率	標準偏差
全体	30	113.2	75.5%	26.4	150	74	24.9	99.6%	0.3	61.3	94.3%	6.5	27.1	45.1%	21.9

学年	総合						必修問題			一般問題			状況設定問題		
	人数	平均点	得点率	標準偏差	最高点	最低点	平均点	得点率	標準偏差	平均点	得点率	標準偏差	平均点	得点率	標準偏差
1年	9	117.4	78.3%	24.4	150	80	24.9	99.6%	0.3	63.2	97.3%	3.3	29.3	48.9%	21.8
2年	10	113.0	75.3%	26.7	150	74	24.9	99.6%	0.3	60.7	93.4%	7.3	27.4	45.7%	21.5
3年	11	110.0	73.3%	27.1	150	74	24.9	99.6%	0.3	60.2	92.6%	7.2	24.9	41.5%	22.0

成績概要は、

- ・配点と、全体と属性(所属)ごとの人数,平均点,得点率,標準偏差,最高点,最低点を出力します。

- ・分野を登録すると、分野ごとにも表示されます。

※標準偏差とは？

→データや確率変数の散らばり具合(ばらつき)を表す数値です。

成績一覧表

成績一覧表

午前問題

全体

番号	氏名	学年	人数	総合			必修問題			一般問題			状況設定問題		
				平均点	得点率	標準偏差	平均点	得点率	標準偏差	平均点	得点率	標準偏差	平均点	得点率	標準偏差
				150	25	65	60								
全体			30	113.2	75.5	26.4	24.9	99.6	0.3	61.3	94.3	6.5	27.1	45.1	21.9
11012番	青山健二	1年	1	150	100.0	63.9	25	100.0	53.3	65	100.0	55.8	60	100.0	65.1
11013番	飯田由美	1年	4	146	97.3	62.4	25	100.0	53.3	65	100.0	55.8	56	93.3	63.2
11014番	上島直人	1年	7	138	92.0	59.4	25	100.0	53.3	65	100.0	55.8	48	80.0	59.6
11015番	大木正樹	1年	10	130	86.7	56.4	25	100.0	53.3	65	100.0	55.8	40	66.7	55.9
11016番	加藤奈々	1年	13	120	80.0	52.6	25	100.0	53.3	65	100.0	55.8	30	50.0	51.3
11017番	木村絵里	1年	16	110	73.3	48.8	25	100.0	53.3	65	100.0	55.8	20	33.3	46.8
11018番	佐々木俊	1年	19	98	65.3	44.2	24	96.0	20.0	64	98.5	54.2	10	16.7	42.2
11019番	清水志保	1年	22	85	56.7	39.3	25	100.0	53.3	60	92.3	48.0	0	0.0	37.6
11020番	鈴木純一	1年	25	80	53.3	37.4	25	100.0	53.3	55	84.6	40.3	0	0.0	37.6
11021番	園田亮介	2年	29	74	49.3	35.1	25	100.0	53.3	49	75.4	31.0	0	0.0	37.6
11022番	田中愛	2年	27	79	52.7	37.0	25	100.0	53.3	44	67.7	23.3	10	16.7	42.2
11023番	千葉達也	2年	1	150	100.0	63.9	25	100.0	53.3	65	100.0	55.8	60	100.0	65.1
11024番	辻弘美	2年	4	146	97.3	62.4	25	100.0	53.3	65	100.0	55.8	56	93.3	63.2
11025番	伴野俊介	2年	7	138	92.0	59.4	25	100.0	53.3	65	100.0	55.8	48	80.0	59.6
11026番	長沢史郎	2年	10	130	86.7	56.4	25	100.0	53.3	65	100.0	55.8	40	66.7	55.9
11027番	新島勉	2年	13	120	80.0	52.6	25	100.0	53.3	65	100.0	55.8	30	50.0	51.3
11028番	沼田順二	2年	16	110	73.3	48.8	25	100.0	53.3	65	100.0	55.8	20	33.3	46.8
11029番	根元信孝	2年	19	98	65.3	44.2	24	96.0	20.0	64	98.5	54.2	10	16.7	42.2
11030番	野村仁	2年	22	85	56.7	39.3	25	100.0	53.3	60	92.3	48.0	0	0.0	37.6
11031番	橋本裕子	3年	25	80	53.3	37.4	25	100.0	53.3	55	84.6	40.3	0	0.0	37.6
11032番	比嘉健	3年	29	74	49.3	35.1	25	100.0	53.3	49	75.4	31.0	0	0.0	37.6
11033番	深井美紀	3年	27	79	52.7	37.0	25	100.0	53.3	44	67.7	23.3	10	16.7	42.2
11034番	堀田正敏	3年	1	150	100.0	63.9	25	100.0	53.3	65	100.0	55.8	60	100.0	65.1
11035番	真壁直子	3年	4	146	97.3	62.4	25	100.0	53.3	65	100.0	55.8	56	93.3	63.2
11036番	三浦絵里	3年	7	138	92.0	59.4	25	100.0	53.3	65	100.0	55.8	48	80.0	59.6
11037番	向井真理	3年	10	130	86.7	56.4	25	100.0	53.3	65	100.0	55.8	40	66.7	55.9
11038番	目崎勝利	3年	13	120	80.0	52.6	25	100.0	53.3	65	100.0	55.8	30	50.0	51.3
11039番	森和利	3年	16	110	73.3	48.8	25	100.0	53.3	65	100.0	55.8	20	33.3	46.8
11040番	矢野敦	3年	19	98	65.3	44.2	24	96.0	20.0	64	98.5	54.2	10	16.7	42.2
11041番	吉野智一	3年	22	85	56.7	39.3	25	100.0	53.3	60	92.3	48.0	0	0.0	37.6

成績一覧表は、

- ・配点と、全受験者の人数,平均点,得点率,標準偏差と各個人の順位,得点,得点率,偏差値を出力します。
- ・分野を登録すると、分野ごとにも表示されます。
- ・名簿順で一覧表にします。
- ・また、登録した属性も表示されます。

得点度数分布表

得点度数分布表

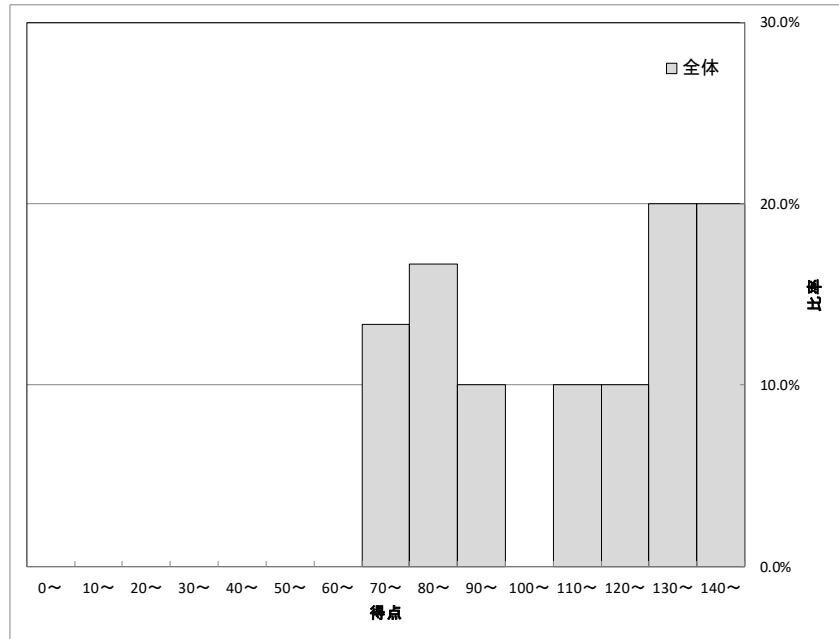
午前
全体

	受験者数	平均点	最高点	最低点	標準偏差
全体	30	113.2	150	74	26.4

全体(100%中)の各総合得点比率

得点	人数	比率
140～	6	20.0%
130～	6	20.0%
120～	3	10.0%
110～	3	10.0%
100～	0	0.0%
90～	3	10.0%
80～	5	16.7%
70～	4	13.3%
60～	0	0.0%
50～	0	0.0%
40～	0	0.0%
30～	0	0.0%
20～	0	0.0%
10～	0	0.0%
0～	0	0.0%

全体



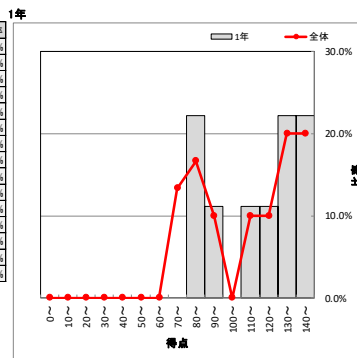
得点度数分布表

午前
学年:1年

	受験者数	平均点	最高点	最低点	標準偏差
全受験者	30	113.2	150	74	26.4
1年	9	117.4	150	80	24.4

全体(100%中)の各総合得点比率

得点	人数	比率	全体の比率
140～	2	22.2%	20.0%
130～	2	22.2%	20.0%
120～	1	11.1%	10.0%
110～	1	11.1%	10.0%
100～	0	0.0%	0.0%
90～	1	11.1%	10.0%
80～	2	22.2%	16.7%
70～	0	0.0%	13.3%
60～	0	0.0%	0.0%
50～	0	0.0%	0.0%
40～	0	0.0%	0.0%
30～	0	0.0%	0.0%
20～	0	0.0%	0.0%
10～	0	0.0%	0.0%
0～	0	0.0%	0.0%



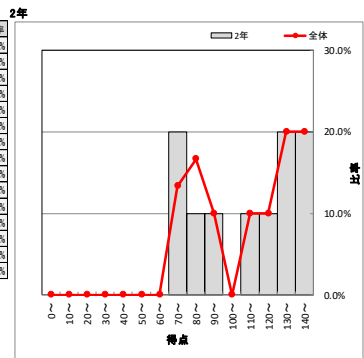
得点度数分布表

午前
学年:2年

	受験者数	平均点	最高点	最低点	標準偏差
全受験者	30	113.2	150	74	26.4
2年	10	113.0	150	74	26.7

全体(100%中)の各総合得点比率

得点	人数	比率	全体の比率
140～	2	20.0%	20.0%
130～	2	20.0%	20.0%
120～	1	10.0%	10.0%
110～	1	10.0%	10.0%
100～	0	0.0%	0.0%
90～	1	10.0%	10.0%
80～	1	10.0%	16.7%
70～	2	20.0%	13.3%
60～	0	0.0%	0.0%
50～	0	0.0%	0.0%
40～	0	0.0%	0.0%
30～	0	0.0%	0.0%
20～	0	0.0%	0.0%
10～	0	0.0%	0.0%
0～	0	0.0%	0.0%



得点度数分布表は、

- ・全体の得点による人数の比率が表とグラフで出力されます。
- ・属性ごとの得点度数分布表も出力ができ、全体と自分を比較したグラフを出力できます。

問題別正答率・識別指数表

マーク欄番号	採点種別	正答数	(率)	誤答数	(率)	無答数	(率)	識別指数
1	択一	19	73.1%	7	26.9%	0	0.0%	0.7143
2	択一	20	76.9%	5	19.2%	1	3.8%	0.4286
3	択一	19	73.1%	7	26.9%	0	0.0%	0.4464
4	択一	17	65.4%	9	34.6%	0	0.0%	0.5893
5	択一	17	65.4%	9	34.6%	0	0.0%	0.3036
6	択一	16	61.5%	10	38.5%	0	0.0%	0.4464
7	択一	12	46.2%	14	53.8%	0	0.0%	-0.0536
8	択一	13	50.0%	13	50.0%	0	0.0%	0.2143
9	択一	13	50.0%	13	50.0%	0	0.0%	0.1964
10	択一	10	38.5%	16	61.5%	0	0.0%	0.3571
11	択一	11	42.3%	15	57.7%	0	0.0%	0.0893
12	択一	16	61.5%	10	38.5%	0	0.0%	0.0714
13	択一	15	57.7%	11	42.3%	0	0.0%	-0.4643
14	択一	16	61.5%	10	38.5%	0	0.0%	0.0536
15	択一	19	73.1%	7	26.9%	0	0.0%	0.0357
16	択一	18	69.2%	8	30.8%	0	0.0%	-0.2143
17	択一	20	76.9%	6	23.1%	0	0.0%	-0.1071
18-19	連続一致	21	80.8%	5	19.2%	0	0.0%	0.0179
20-21	連続一致	24	92.3%	2	7.7%	0	0.0%	-0.1250
22-23	連続一致	24	92.3%	2	7.7%	0	0.0%	0
24	択一	25	96.2%	1	3.8%	0	0.0%	0
25	択一	25	96.2%	1	3.8%	0	0.0%	0
26	択一	19	73.1%	7	26.9%	0	0.0%	0.3214
27	択一	20	76.9%	6	23.1%	0	0.0%	0.3214
28	択一	19	73.1%	7	26.9%	0	0.0%	0.3214
29	択一	19	73.1%	7	26.9%	0	0.0%	0.1786
30	択一	20	76.9%	6	23.1%	0	0.0%	0.4464
31	択一	20	76.9%	6	23.1%	0	0.0%	0.1786
32	択一	15	57.7%	10	38.5%	1	3.8%	0.0714
33	択一	14	53.8%	11	42.3%	1	3.8%	0.0893
34	択一	9	34.6%	17	65.4%	0	0.0%	0.3571
35	択一	10	38.5%	16	61.5%	0	0.0%	0.0893
36	択一	11	42.3%	15	57.7%	0	0.0%	
37	択一	15	57.7%	11	42.3%	0	0.0%	0.3214
38	択一	12	46.2%	14	53.8%	0	0.0%	0.1964
39	択一	13	50.0%	13	50.0%	0	0.0%	0.1964
40	択一	14	53.8%	12	46.2%	0	0.0%	0.4464
41	択一	13	50.0%	13	50.0%	0	0.0%	0.4464
42	択一	15	57.7%	11	42.3%	0	0.0%	0.5714
43	択一	15	57.7%	11	42.3%	0	0.0%	0.4464
44	択一	18	69.2%	8	30.8%	0	0.0%	0.5714

識別指数が+1に近いほど
上位グループが正解、
下位グループが不正解した問題

識別指数が-1に近いほど
上位グループが不正解、
下位グループが正解した問題

識別指数が0に近いほど上位グループ、
下位グループで正解に差がなかった場合

識別指数とは、

・ある問題の正誤が、その科目の成績上位グループと成績下位グループとの間でどのように分布しているかを表す数値です。

一般的に0.4以上が良問言われています。

※正答率が50%未満の問題は灰色で表示されます。

問題別選択肢別解答率表

問題別選択肢別解答率表

午前問題
全体

選択数順整列(赤色が正解)

マーク欄番号	採点種別	正解	1	2	3	4	5	6	7	8	9	10	ノーマーク	エラー
1	択一	2	2	3	1								0	0
	人数	19	19	4	3								0	0
	比率	73.1	73.1	15.4	11.5								0.0	0.0
2	択一	4	4	3	1	2							1	0
	人数	20	20	3	1	1							3.8	0.0
	比率	76.9	76.9	11.5	3.8	3.8							0.0	0.0
3	択一	2	2	3	1	4							0	0
	人数	19	19	3	3	1							0	0
	比率	73.1	73.1	11.5	11.5	3.8							0.0	0.0
4	択一	3	3	4	1	2							0	0
	人数	17	17	3	3	3							0	0
	比率	65.4	65.4	11.5	11.5	11.5							0.0	0.0
5	択一	3	4	3	1	2							0	0
	人数	17	17	5	2	2							0	0
	比率	63.4	65.4	19.2	7.7	7.7	65.4						0.0	0.0
6	択一	4	4	2	3	5							0	0
	人数	16	16	4	4	1							0	0
	比率	61.5	61.5	19.2	15.4	3.8							0.0	0.0
7	択一	1	1	2	3	4							0	0
	人数	12	12	10	3	1							0	0
	比率	46.2	46.2	38.5	11.5	3.8							0.0	0.0
8	択一	1	1	3	2	5	4						0	0
	人数	13	13	9	2	1	1						0	0
	比率	50.0	50.0	34.6	7.7	3.8	3.8						0.0	0.0
9	択一	1	1	3	2	4							0	0
	人数	13	13	6	5	2							0	0
	比率	50.0	50.0	23.1	19.2	7.7							0.0	0.0
10	択一	2	2	3	4	1							0	0
	人数	10	10	9	6	1							0	0
	比率	38.5	38.5	34.6	23.1	3.8							0.0	0.0
11	択一	4	4	3	2	1							0	0
	人数	11	11	7	5	3							0	0
	比率	42.3	42.3	26.9	19.2	11.5							0.0	0.0
12	択一	2	2	3	1	4							0	0
	人数	16	16	7	2	1							0	0
	比率	61.5	61.5	26.9	7.7	3.8							0.0	0.0
13	択一	1	1	2	4	3	5						0	0
	人数	15	15	6	3	1	1						0	0
	比率	57.7	57.7	23.1	11.5	3.8	3.8						0.0	0.0
14	択一	1	1	2	3	4							0	0
	人数	16	16	4	3	3							0	0
	比率	61.5	61.5	15.4	11.5	11.5							0.0	0.0
15	択一	3	3	2	1								0	0
	人数	19	19	6	1								0	0
	比率	73.1	73.1	23.1	3.8								0.0	0.0

選択肢3が正解だが、選択肢4を選んだ人が多い

問題別選択肢別解答率表とは、

- ・各問題ごとの選択肢別の人数と比率を表しています。
- ・赤くなっているのが正解の選択肢になっています。
- ・属性を登録されている場合、属性ごとの問題別選択肢解答率表を出力いただけます。

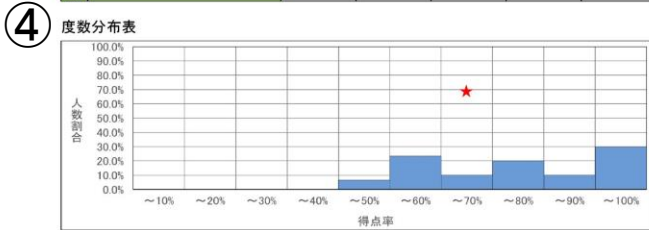
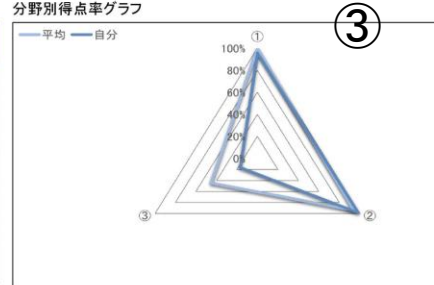
個人成績表[テスト]

スキヤネット看護専門学校
2017年7月6日

11018番 氏名：佐々木俊
学年 1年 性別 男性

①	科目名	満点	得点	平均点	得点率 自分	得点率 全体平均	偏差値	順位	受験者数	最高点	最低点
	午前	149	97	112.2	65.1%	75.3%	44.2	19	30	149	73

②	分野別結果	分野名	配点	得点	平均点	得点率 自分	得点率 全体平均
①	必修問題	24	23	23.9	95.8%	99.6%	
②	一般問題	65	64	61.3	98.5%	94.3%	
③	状況設定問題	60	10	27.1	16.7%	45.1%	
④							
⑤							
⑥							
⑦							
⑧							
⑨							
⑩							
⑪							
⑫							



⑤ 正誤表

解番号	分野	正解	解答	配点	正答率	解番号	分野	正解	解答	配点	正答率	解番号	分野	正解	解答	配点	正答率	解番号	分野	正解	解答	配点	正答率	解番号	分野	正解	解答	配点	正答率	解番号	分野	正解	解答	配点	正答率
1				26	2 4 4 1	100.0	51			2 2 2 1	100.0	76			2 2 2 1	86.7	101			3 4 2 2	50.0	126			151								176		
2	1	1	1	100.0	27	2 4 4 1	100.0	52	2	1	1	100.0	77	2	3	3	1	86.7	102	3	4	2	2	50.0	127							177			
3	1	4	4	100.0	28	2 2 2 1	100.0	53	2	4	4	100.0	78	2	2	2	1	86.7	103	3	2	3	2	50.0	128							178			
4	1	3	3	100.0	29	2 1 1 1	100.0	54	2	4	4	100.0	79	2	2	2	1	86.7	104	3	4	2	2	50.0	129							179			
5	1	2	2	100.0	30	2 4 4 1	90.0	55	2	1	1	100.0	80	2	4	4	1	86.7	105	3	4	3	2	50.0	130							180			
6	1	1	1	100.0	31	2 3 3 1	100.0	56	2	1	1	93.3	81	2	2	2	1	80.0	106	3	2	1	2	40.0	131							181			
7	1	1	1	100.0	32	2 1 1 1	100.0	57	2	4	4	93.3	82	2	24	24	1	80.0	107	3	4	3	2	40.0	132							182			
8	1	3	3	100.0	33	2 3 3 1	100.0	58	2	1	1	93.3	83	2	24	24	1	80.0	108	3	4	2	2	40.0	133							183			
9	1	4	4	100.0	34	2 3 3 1	100.0	59	2	1	1	93.3	84	2	15	15	1	80.0	109	3	4	1	2	40.0	134							184			
10	1	4	4	100.0	35	2 4 4 1	100.0	60	2	4	4	93.3	85	2	34	34	1	80.0	110	3	24	13	2	40.0	135							185			
11	1	1	1	100.0	36	2 3 3 1	93.3	61	2	1	1	100.0	86	2	14	14	1	70.0	111	3	35	24	2	10.0	136							186			
12	1	2	2	100.0	37	2 2 2 1	100.0	62	2	2	2	100.0	87	2	12	12	1	70.0	112	3	12	23	2	20.0	137							187			
13	1	3	3	100.0	38	2 3 3 1	100.0	63	2	3	3	100.0	88	2	24	24	1	70.0	113	3	3	2	2	30.0	138							188			
14	1	2	2	100.0	39	2 4 4 1	100.0	64	2	1	1	100.0	89	2	15	15	1	70.0	114	3	3	2	2	30.0	139							189			
15	1	1	1	100.0	40	2 3 3 1	100.0	65	2	1	1	100.0	90	2	13	13	1	70.0	115	3	3	2	2	30.0	140							190			
16	1	3	3	100.0	41	2 2 2 1	100.0	66	2	3	3	100.0	91	3	25	25	2	76.7	116	3	2	1	2	20.0	141							191			
17	1	4	4	100.0	42	2 3 3 1	100.0	67	2	3	3	100.0	92	3	3	3	2	76.7	117	3	2	1	2	20.0	142							192			
18	1	3	3	100.0	43	2 1 1 1	100.0	68	2	1	1	100.0	93	3	4	4	2	76.7	118	3	4	3	2	20.0	143							193			
19	1	2	2	100.0	44	2 3 3 1	100.0	69	2	1	1	100.0	94	3	23	23	2	76.7	119	3	4	2	2	20.0	144							194			
20	1	2	2	100.0	45	2 1 1 1	100.0	70	2	3	3	100.0	95	3	1	1	2	76.7	120	3	5	3	2	20.0	145							195			
21	1	3	3	100.0	46	2 2 2 1	93.3	71	2	3	3	100.0	96	3	3	1	2	60.0	121													196			
22	1	2	2	100.0	47	2 3 3 1	100.0	72	2	4	4	100.0	97	3	3	1	2	60.0	122													197			
23	1	1	1	100.0	48	2 4 4 1	100.0	73	2	1	1	100.0	98	3	1	2	2	60.0	123													198			
24	1	4	1	90.0	49	2 1 1 1	100.0	74	2	3	3	100.0	99	3	3	2	2	60.0	124													199			
25	1	5	5	100.0	50	2 1 1 1	100.0	75	2	1	1	100.0	100	3	3	1	2	60.0	125													200			

正解… #:解答者全員正解 * :全員正解 配点… () :順不同全一致 [] :部分一致 < > :連続一致 [] :連続一致OR
 解答… M :複数マーク N :ノーマーク :大問未選択 誤答は色が付きます。
 正答率… 誤答でかつ正答率が50.0%以上の場合、色が付きます。

- 個人成績表[テスト]は、
- ①科目・単科テストの全体結果が表示されます。
 - ②分野別結果・分野別の配点・得点・平均点と、自分と平均の得点率が表示されます。
 - ③分野別得点率グラフ…分野別に平均と自分の得点率を比較がレーダーチャートで表示されます。
 - ④度数分布表…得点率に対する人数の割合が棒グラフで表示され、自分の得点率が位置する場所が星印で表示されます。
 - ⑤正誤表…分野番号と正解番号・解答番号・配点点数と正答率が表示されます。

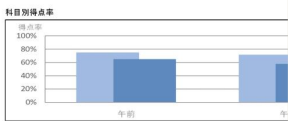
個人成績表[試験]

①

2017年看護師国家試験模擬試験
11018番 氏名:佐々木俊
学年 1年 性別 男性

スキャネット看護専門学校
2017年7月6日

教科名	科目名	満点	得点	平均点	得点率 自分	得点率 全体平均	偏差値	順位	最高点	最低点	
看護国家試験	午前	149	97	112.2	65.1%	75.3%	44.2	19	30	149	73
看護国家試験	午後	150	87	107.7	58.0%	71.8%	39.5	26	30	140	78



受験別結果

受験区分	教科名	加算	満点	得点	平均点	得点率	偏差値
看護国家試験	午前	1	149.0	97.0	112.2	65.1	44.2
	午後	1	150.0	87.0	107.7	58.0	39.5

受験別結果

受験区分	教科名	加算	満点	得点	平均点	得点率	偏差値
看護国家試験(2)	午前	1	149.0	97.0	112.2	65.1	44.2
	午後	1	150.0	87.0	107.7	58.0	39.5

受験別結果

受験区分	教科名	加算	満点	得点	平均点	得点率	偏差値
看護国家試験	午前	1	149.0	97.0	112.2	65.1	44.2
	午後	1	150.0	87.0	107.7	58.0	39.5

受験別結果

受験区分	教科名	加算	満点	得点	平均点	得点率	偏差値
看護国家試験(4)	午前	1	149.0	97.0	112.2	65.1	44.2
	午後	1	150.0	87.0	107.7	58.0	39.5

②

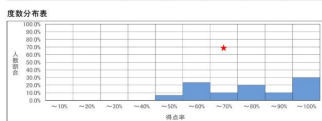
11018番 氏名:佐々木俊

学年 1年 性別 男性

科目名	満点	得点	平均点	得点率 自分	得点率 全体平均	偏差値	順位	受験者数	最高点	最低点
午前	149	97	112.2	65.1%	75.3%	44.2	19	30	149	73

分野別結果

分野名	配点	得点	平均点	得点率 自分	得点率 全体平均
(1) 必経類	24	23	23.0	95.8%	92.6%
(2) 一般類	85	64	81.3	88.9%	94.3%
(3) 状況設定類	60	10	27.1	16.7%	45.1%



正解表

問	1	2	3	4	5	6	7	8	9	10	11	12	13	14	15	16	17	18	19	20	21	22	23	24	25	26	27	28	29	30
1	1	1	1	1	1	1	1	1	1	1	1	1	1	1	1	1	1	1	1	1	1	1	1	1	1	1	1	1	1	1

正解：# 解答者全員正解 * 全員正解 配点：() : 誤り不問一致 () : 部分一致 () : 部分一致
 解答：M 複数マーク N ノーマーク 欠問未選択 誤答は色が付きます。
 正解率：受験者ごとの正解率が50%以上の場合は、色が付きます。

③

11018番 氏名:佐々木俊

学年 1年 性別 男性

科目名	満点	得点	平均点	得点率 自分	得点率 全体平均	偏差値	順位	受験者数	最高点	最低点
午後	150	87	107.7	58.0%	71.8%	39.5	26	30	140	78

分野別結果

分野名	配点	得点	平均点	得点率 自分	得点率 全体平均
(1) 必経類	25	23	23.8	92.0%	95.1%
(2) 一般類	63	44	56.9	88.9%	88.8%
(3) 状況設定類	62	20	27.9	32.3%	44.9%



正解表

問	1	2	3	4	5	6	7	8	9	10	11	12	13	14	15	16	17	18	19	20	21	22	23	24	25	26	27	28	29	30
1	1	1	1	1	1	1	1	1	1	1	1	1	1	1	1	1	1	1	1	1	1	1	1	1	1	1	1	1	1	

正解：# 解答者全員正解 * 全員正解 配点：() : 誤り不問一致 () : 部分一致 () : 部分一致
 解答：M 複数マーク N ノーマーク 欠問未選択 誤答は色が付きます。
 正解率：受験者ごとの正解率が50%以上の場合は、色が付きます。

個人成績表[試験]は、全体の結果と試験内のテストごとの結果が一つのPDFファイルにまとめて出力されます。(受験者ごとにファイルは分かれます。)

個人成績表表紙のみ[試験]

2017年看護師国家試験模擬試験

スカネット看護専門学校

2017年7月6日

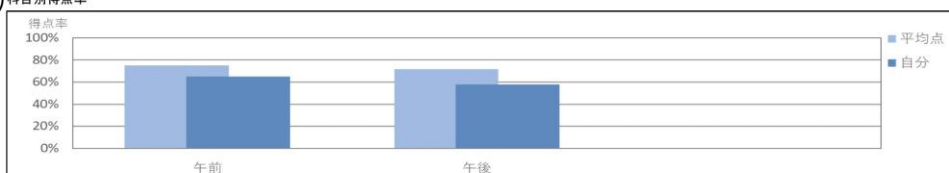
11018番氏名：佐々木俊

学年1年 性別男性

① 教科・科目別結果

教科名	科目名	配点	得点	平均点	得点率 自分	得点率 全体平均	偏差値	順位	最高点	最低点
看護師国家試験	午前	149	97	112.2	65.1%	75.3%	44.2	19 / 30	149	73
看護師国家試験	午後	150	87	107.7	58.0%	71.8%	39.5	26 / 30	140	78

② 科目別得点率



③ 受験型別結果

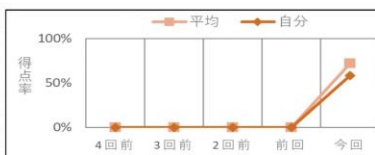
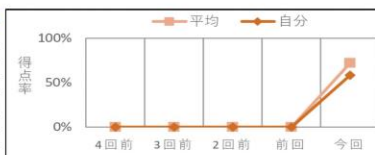
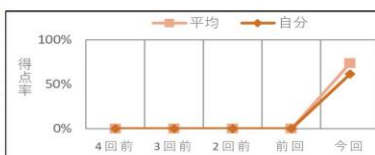
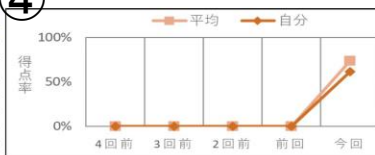
受験型名・教科名	加重	満点	得点	平均点	得点率	偏差値	順位
看護師国家試験		299.0	184.0	219.9	61.5	41.3	22 / 30
午前	1	149.0	97.0	112.2	65.1	-	-
午後	1	150.0	87.0	107.7	58.0	-	-

受験型名・教科名	加重	満点	得点	平均点	得点率	偏差値	順位
看護師国家試験(2)		299.0	184.0	219.9	61.5	41.3	22 / 30
午前	1	149.0	97.0	112.2	65.1	-	-
午後	1	150.0	87.0	107.7	58.0	-	-

受験型名・教科名	加重	満点	得点	平均点	得点率	偏差値	順位
ana 看護師国家試験		150.0	87.0	107.7	58.0	39.5	26 / 30
看護師国家試験	1	150.0	87.0	107.7	58.0	-	-

受験型名・教科名	加重	満点	得点	平均点	得点率	偏差値	順位
看護師国家試験(4) 看護師国家試験		150.0	87.0	107.7	58.0	39.5	26 / 30
看護師国家試験	1	150.0	87.0	107.7	58.0	-	-

④



個人成績表表紙のみ(試験)は、全体の結果だけ出力されます。

①教科・科目別結果……受験した科目の結果一覧が表として表示されます。

②科目別得点率……科目別の得点率が平均と自分で比較されグラフ出力されます。

③受験型別結果……受験型ごとの結果一覧が表として表示されます。

④受験型別結果(グラフ)……前回の結果と比較したグラフが出力されます。

順位総合成績表[試験]

順位総合成績表

年	クラス	番号	氏名	午前	午後	受験型	受験型	受験型	受験型	受験型
						看護師 国家試験	看護師 国家試験 (2)	a	a	a
				149	150	299.0	299.0	150.0	150.0	150.0
		11012	青山健二	1	1	1	1	1	1	1
		11013	飯田由美	4	6	4	4	6	6	6
		11014	上島直人	7	9	6	6	9	9	9
		11015	大木正樹	10	14	12	12	14	14	14
		11016	加藤奈々	13	16	17	17	16	16	16
		11017	木村絵里	16	18	20	20	18	18	18
		11018	佐々木俊	19	26	22	22	26	26	26
		11019	清水志保	22	23	23	23	23	23	23
		11020	鈴木純一	25	28	27	27	28	28	28
		11021	園田亮介	29	29	30	30	29	29	29
		11022	田中愛	27	21	25	25	21	21	21
		11023	千葉達也	1	1	1	1	1	1	1
		11024	辻弘美	4	4	3	3	4	4	4
		11025	伴野俊介	7	7	5	5	7	7	7
		11026	長沢史郎	10	10	9	9	10	10	10
		11027	新島勉	13	13	16	16	13	13	13
		11028	沼田順二	16	14	19	19	14	14	14
		11029	根元信孝	19	19	21	21	19	19	19
		11030	野村仁	22	23	23	23	23	23	23
		11031	橋本裕子	25	22	26	26	22	22	22
		11032	比嘉健	29	27	28	28	27	27	27
		11033	深井美紀	27	29	29	29	29	29	29
		11034	堀田正敏	1	23	10	10	23	23	23
		11035	真壁直子	4	19	7	7	19	19	19
		11036	三浦絵里	7	16	8	8	16	16	16
		11037	向井真理	10	11	10	10	11	11	11
		11038	目崎勝利	13	11	15	15	11	11	11
		11039	森和利	16	7	14	14	7	7	7
		11040	矢野敦	19	4	12	12	4	4	4
		11041	吉野智一	22	1	18	18	1	1	1
		11042	相沢紗世	-	-	-	-	-	-	-
		11043	青柳翼	-	-	-	-	-	-	-
		11044	上野友三	-	-	-	-	-	-	-
全 受 験 者	平均点	112.2	107.7	219.9	219.9	107.7	107.7	107.7		
	最高点	149	140	289.0	289.0	140.0	140.0	140.0		
	最低点	73	78	151.0	151.0	78.0	78.0	78.0		
	標準偏差	26.4	19.7	41.1	41.1	19.7	19.7	19.7		
	受験者数	30	30	30	30	30	30	30		

順位総合成績表とは、

- ・試験の全受験者の順位を表としたものです。
- ・受験型を登録すると、受験型ごとの順位も表示されます。
- ・属性を登録されている場合、属性ごとの順位を出力できます。

得点総合成績表[試験]

得点総合成績表

年	クラス	番号	氏名	午前	午後	受験型	受験型	受験型	受験型	受験型
						看護師 国家試験	看護師 国家試験 (2)	a a a	看護師 国家試験 (4)	C C C
				149	150	299.0	299.0	150.0	150.0	150.0
	11012		青山健二	149	140	289.0	289.0	140.0	140.0	140.0
	11013		飯田由美	145	134	279.0	279.0	134.0	134.0	134.0
	11014		上島直人	137	121	258.0	258.0	121.0	121.0	121.0
	11015		大木正樹	129	107	236.0	236.0	107.0	107.0	107.0
	11016		加藤奈々	119	106	225.0	225.0	106.0	106.0	106.0
	11017		木村絵里	109	103	212.0	212.0	103.0	103.0	103.0
	11018		佐々木俊	97	87	184.0	184.0	87.0	87.0	87.0
	11019		清水志保	84	89	173.0	173.0	89.0	89.0	89.0
	11020		鈴木純一	79	82	161.0	161.0	82.0	82.0	82.0
	11021		園田亮介	73	78	151.0	151.0	78.0	78.0	78.0
	11022		田中愛	78	94	172.0	172.0	94.0	94.0	94.0
	11023		千葉達也	149	140	289.0	289.0	140.0	140.0	140.0
	11024		辻弘美	145	139	284.0	284.0	139.0	139.0	139.0
	11025		伴野俊介	137	125	262.0	262.0	125.0	125.0	125.0
	11026		長沢史郎	129	110	239.0	239.0	110.0	110.0	110.0
	11027		新島勉	119	108	227.0	227.0	108.0	108.0	108.0
	11028		沼田順二	109	107	216.0	216.0	107.0	107.0	107.0
	11029		根元信孝	97	100	197.0	197.0	100.0	100.0	100.0
	11030		野村仁	84	89	173.0	173.0	89.0	89.0	89.0
	11031		橋本裕子	79	91	170.0	170.0	91.0	91.0	91.0
	11032		比嘉健	73	85	158.0	158.0	85.0	85.0	85.0
	11033		深井美紀	78	78	156.0	156.0	78.0	78.0	78.0
	11034		堀田正敏	149	89	238.0	238.0	89.0	89.0	89.0
	11035		真壁直子	145	100	245.0	245.0	100.0	100.0	100.0
	11036		三浦絵里	137	106	243.0	243.0	106.0	106.0	106.0
	11037		向井真理	129	109	238.0	238.0	109.0	109.0	109.0
	11038		目崎勝利	119	109	228.0	228.0	109.0	109.0	109.0
	11039		森和利	109	125	234.0	234.0	125.0	125.0	125.0
	11040		矢野敦	97	139	236.0	236.0	139.0	139.0	139.0
	11041		吉野智一	84	140	224.0	224.0	140.0	140.0	140.0
	11042		相沢紗世	-	-	-	-	-	-	-
	11043		青柳翼	-	-	-	-	-	-	-
	11044		上野友三	-	-	-	-	-	-	-
全 受 験 者	平均点			112.2	107.7	219.9	219.9	107.7	107.7	107.7
	最高点			149	140	289.0	289.0	140.0	140.0	140.0
	最低点			73	78	151.0	151.0	78.0	78.0	78.0
	標準偏差			26.4	19.7	41.1	41.1	19.7	19.7	19.7
	受験者数			30	30	30	30	30	30	30

得点総合成績表とは、

- ・試験の全受験者の順位を表としたものです。
- ・受験型を登録すると、受験型ごとの得点も表示されます。
- ・属性を登録されている場合、属性ごとの得点を出力できます。

偏差値総合成績表[試験]

偏差値総合成績表

年	クラス	番号	氏名	午前	午後	受験型	受験型	受験型	受験型	受験型
						看護師 国家試験 (2)	看護師 国家試験 (2)	a a a	看護師 国家試験 (4)	c c c
				149	150	299.0	299.0	150.0	150.0	150.0
	11012		青山健二	63.9	66.4	66.8	66.8	66.4	66.4	66.4
	11013		飯田由美	62.4	63.4	64.4	64.4	63.4	63.4	63.4
	11014		上島直人	59.4	56.8	59.3	59.3	56.8	56.8	56.8
	11015		大木正樹	56.4	49.7	53.9	53.9	49.7	49.7	49.7
	11016		加藤奈々	52.6	49.2	51.2	51.2	49.2	49.2	49.2
	11017		木村絵里	48.8	47.6	48.1	48.1	47.6	47.6	47.6
	11018		佐々木俊	44.2	39.5	41.3	41.3	39.5	39.5	39.5
	11019		清水志保	39.3	40.5	38.6	38.6	40.5	40.5	40.5
	11020		鈴木純一	37.4	36.9	35.7	35.7	36.9	36.9	36.9
	11021		園田亮介	35.1	34.9	33.2	33.2	34.9	34.9	34.9
	11022		田中愛	37.0	43.0	38.3	38.3	43.0	43.0	43.0
	11023		千葉達也	63.9	66.4	66.8	66.8	66.4	66.4	66.4
	11024		辻弘美	62.4	65.9	65.6	65.6	65.9	65.9	65.9
	11025		伴野俊介	59.4	58.8	60.2	60.2	58.8	58.8	58.8
	11026		長沢史郎	56.4	51.2	54.6	54.6	51.2	51.2	51.2
	11027		新島勉	52.6	50.2	51.7	51.7	50.2	50.2	50.2
	11028		沼田順二	48.8	49.7	49.1	49.1	49.7	49.7	49.7
	11029		根元信孝	44.2	46.1	44.4	44.4	46.1	46.1	46.1
	11030		野村仁	39.3	40.5	38.6	38.6	40.5	40.5	40.5
	11031		橋本裕子	37.4	41.5	37.9	37.9	41.5	41.5	41.5
	11032		比嘉健	35.1	38.5	34.9	34.9	38.5	38.5	38.5
	11033		深井美紀	37.0	34.9	34.4	34.4	34.9	34.9	34.9
	11034		堀田正敏	63.9	40.5	54.4	54.4	40.5	40.5	40.5
	11035		真壁直子	62.4	46.1	56.1	56.1	46.1	46.1	46.1
	11036		三浦絵里	59.4	49.2	55.6	55.6	49.2	49.2	49.2
	11037		向井真理	56.4	50.7	54.4	54.4	50.7	50.7	50.7
	11038		目崎勝利	52.6	50.7	52.0	52.0	50.7	50.7	50.7
	11039		森和利	48.8	58.8	53.4	53.4	58.8	58.8	58.8
	11040		矢野敦	44.2	65.9	53.9	53.9	65.9	65.9	65.9
	11041		吉野智一	39.3	66.4	51.0	51.0	66.4	66.4	66.4
	11042		相沢紗世	-	-	-	-	-	-	-
	11043		青柳翼	-	-	-	-	-	-	-
	11044		上野友三	-	-	-	-	-	-	-
全 受 験 者	平均点			112.2	107.7	219.9	219.9	107.7	107.7	107.7
	最高点			149	140	289.0	289.0	140.0	140.0	140.0
	最低点			73	78	151.0	151.0	78.0	78.0	78.0
	標準偏差			26.4	19.7	41.1	41.1	19.7	19.7	19.7
	受験者数			30	30	30	30	30	30	30

偏差値総合成績表とは、

- ・試験の全受験者の順位を表としたものです。
- ・受験型を登録すると、受験型ごとの得点も表示されます。
- ・属性を登録されている場合、属性ごとの偏差値を出力できます。

欠席者一覧

欠席者一覧

番号	氏名
11042番	相沢紗世
11043番	青柳翼
11044番	上野友三

欠席者一覧では、

- ・登録した名簿の未受験者が一目でわかります。
- ・各テストごとに未受験者が出力されます。

【Excel・CSVファイル】

採点結果表示[出力データ]

番号	氏名	学年(属性性別)	属性性別	属性得点	問題種別	問題種別	問題種別	設問1	設問2	設問3	設問4	設問5	設問6	設問7	設問8	設問9	設問10	設問11	設問12	
-	-				150	25	65	60	3	1	4	3	2	1	1	3	4	4	1	2
11012	青山健二	1年	男性	150	25	65	60	3	1	4	3	2	1	1	3	4	4	1	2	
11013	飯田由美	1年	女性	146	25	65	56	3	1	4	3	2	1	1	3	4	4	1	2	
11014	上島直人	1年	男性	138	25	65	48	3	1	4	3	2	1	1	3	4	4	1	2	
11015	大木正樹	1年	男性	130	25	65	40	3	1	4	3	2	1	1	3	4	4	1	2	
11016	加藤奈々	1年	女性	120	25	65	30	3	1	4	3	2	1	1	3	4	4	1	2	
11017	木村絵里	1年	女性	110	25	65	20	3	1	4	3	2	1	1	3	4	4	1	2	
11018	佐々木俊	1年	男性	98	24	64	10	3	1	4	3	2	1	1	3	4	4	1	2	
11019	清水志保	1年	男性	85	25	60	0	3	1	4	3	2	1	1	3	4	4	1	2	
11020	鈴木純一	1年	男性	80	25	55	0	3	1	4	3	2	1	1	3	4	4	1	2	
11021	園田亮介	2年	男性	74	25	49	0	3	1	4	3	2	1	1	3	4	4	1	2	
11022	田中愛	2年	女性	79	25	44	10	3	1	4	3	2	1	1	3	4	4	1	2	
11023	千葉達也	2年	男性	150	25	65	60	3	1	4	3	2	1	1	3	4	4	1	2	
11024	辻弘美	2年	女性	146	25	65	56	3	1	4	3	2	1	1	3	4	4	1	2	
11025	伴野俊介	2年	男性	138	25	65	48	3	1	4	3	2	1	1	3	4	4	1	2	
11026	長沢史郎	2年	男性	130	25	65	40	3	1	4	3	2	1	1	3	4	4	1	2	
11027	新島勉	2年	男性	120	25	65	30	3	1	4	3	2	1	1	3	4	4	1	2	
11028	沼田順二	2年	男性	110	25	65	20	3	1	4	3	2	1	1	3	4	4	1	2	
11029	根元信孝	2年	男性	98	24	64	10	3	1	4	3	2	1	1	3	4	4	1	2	
11030	野村仁	2年	男性	85	25	60	0	3	1	4	3	2	1	1	3	4	4	1	2	
11031	橋本裕子	3年	女性	80	25	55	0	3	1	4	3	2	1	1	3	4	4	1	2	
11032	比嘉健	3年	女性	74	25	49	0	3	1	4	3	2	1	1	3	4	4	1	2	
11033	深井美紀	3年	女性	79	25	44	10	3	1	4	3	2	1	1	3	4	4	1	2	
11034	堀田正敏	3年	男性	150	25	65	60	3	1	4	3	2	1	1	3	4	4	1	2	
11035	真壁直子	3年	女性	146	25	65	56	3	1	4	3	2	1	1	3	4	4	1	2	
11036	三浦絵里	3年	女性	138	25	65	48	3	1	4	3	2	1	1	3	4	4	1	2	
11037	向井真理	3年	女性	130	25	65	40	3	1	4	3	2	1	1	3	4	4	1	2	
11038	目崎勝利	3年	男性	120	25	65	30	3	1	4	3	2	1	1	3	4	4	1	2	
11039	森和利	3年	男性	110	25	65	20	3	1	4	3	2	1	1	3	4	4	1	2	
11040	矢野敦	3年	男性	98	24	64	10	3	1	4	3	2	1	1	3	4	4	1	2	
11041	吉野智一	3年	男性	85	25	60	0	3	1	4	3	2	1	1	3	4	4	1	2	

採点結果表示では、

- ・設問に対し、何番をマークしたか一覧として表示されます。
- ・登録されている名簿順に、得点が表示されます。分野を登録していると、分野ごとの得点も表示されます。
- ・Excel、CSVファイルで出力可能です。