



Liteバージョン

5点マークくん3

帳票サンプル



スキヤネット

らく点マークくん3Lite出力帳票一覧

ソフトウェアバージョン:1.3.5.0

帳票名

出力ファイル形式

- 成績概要 【Excel】
- 成績一覧表 【Excel】
- 正誤表 【Excel】
- 得点度数分布表 【Excel】
- 問題別正答率・識別指数表 【Excel】
- 問題別選択肢別解答率表 【Excel】
- 個人成績表[テスト] 【PDF】
- 個人成績表[試験] 【PDF】
- 個人成績表[自己採点シート] 【PDF】
- 個人成績表表紙のみ[試験] 【PDF】
- 順位綜合成績表[試験] 【Excel】
- 得点綜合成績表[試験] 【Excel】
- 偏差値綜合成績表[試験] 【Excel】
- 欠席者一覧 【Excel】

出力データ

- 採点結果表示 【Excel・CSVファイル】

成績概要

成績概要

リーディング

全体	総合						書類の読解			物語文の読解			論説文の読解		
	人数	平均点	得点率	標準偏差	最高点	最低点	平均点	得点率	標準偏差	平均点	得点率	標準偏差	平均点	得点率	標準偏差
全体	92	132.7	66.3%	16.8	168	46	10.9	72.8%	4.2	19.7	65.7%	6.1	24.0	66.7%	7.2

文理	総合						書類の読解			物語文の読解			論説文の読解		
	人数	平均点	得点率	標準偏差	最高点	最低点	平均点	得点率	標準偏差	平均点	得点率	標準偏差	平均点	得点率	標準偏差
文系	46	132.8	66.4%	18.6	167	46	11.4	76.1%	4.3	19.6	65.2%	5.5	23.5	65.2%	8.1
理系	46	132.6	66.3%	14.6	168	97	10.4	69.6%	4.1	19.8	66.1%	6.6	24.5	68.1%	6.1

成績概要は、

- ・配点と、全体と属性(所属)ごとの人数,平均点,得点率,標準偏差,最高点,最低点を出力します。

- ・分野を登録すると、分野ごとにも表示されます。

※標準偏差とは？

→データや確率変数の散らばり具合(ばらつき)を表す数値です。

得点度数分布表

得点度数分布表

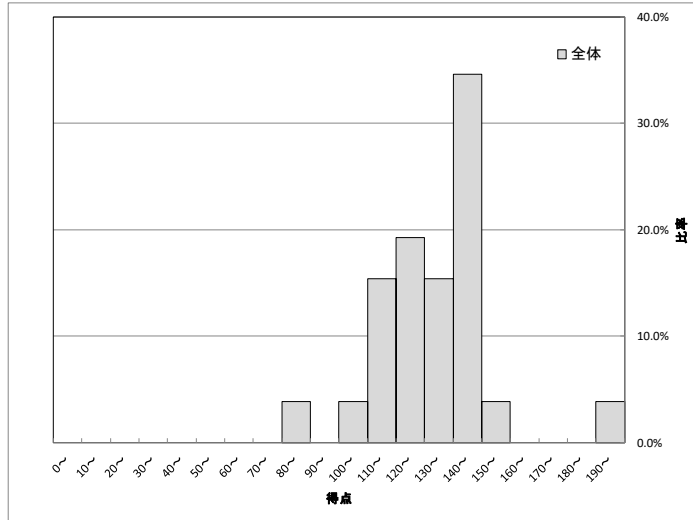
リーディング
全体

	受験者数	平均点	最高点	最低点	標準偏差
全体	26	132.4	200	83	21.0

全体(100%中)の各総合得点比率

得点	人数	比率
190～	1	3.8%
180～	0	0.0%
170～	0	0.0%
160～	0	0.0%
150～	1	3.8%
140～	9	34.6%
130～	4	15.4%
120～	5	19.2%
110～	4	15.4%
100～	1	3.8%
90～	0	0.0%
80～	1	3.8%
70～	0	0.0%
60～	0	0.0%
50～	0	0.0%
40～	0	0.0%
30～	0	0.0%
20～	0	0.0%
10～	0	0.0%
0～	0	0.0%

全体



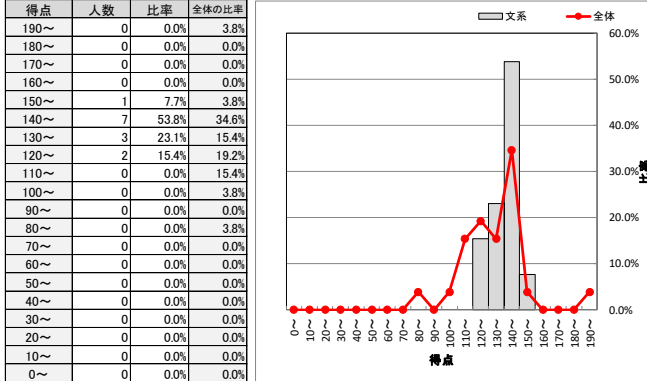
得点度数分布表

リーディング
文系系:文系

	受験者数	平均点	最高点	最低点	標準偏差
全受験者	26	132.4	200	83	21.0
文系	13	138.4	153	120	9.1

全体(100%中)の各総合得点比率

文系



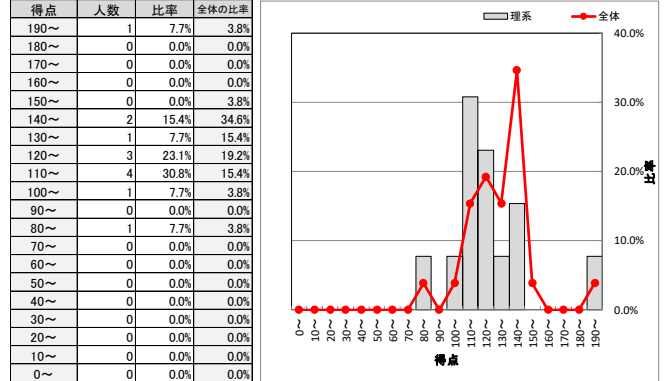
得点度数分布表

リーディング
文系系:理系

	受験者数	平均点	最高点	最低点	標準偏差
全受験者	26	132.4	200	83	21.0
理系	13	126.5	200	83	27.0

全体(100%中)の各総合得点比率

理系



得点度数分布表は、

- ・全体の得点による人数の比率が表とグラフで出力されます。
- ・属性ごとの得点度数分布表も出力ができ、全体と自分を比較したグラフを出力できます。

問題別正答率・識別指数表

マーク欄番号	採点種別	正答数	(率)	誤答数	(率)	無答数	(率)	識別指数
1	択一	19	73.1%	7	26.9%	0	0.0%	0.7143
2	択一	20	76.9%	5	19.2%	1	3.8%	0.4286
3	択一	19	73.1%	7	26.9%	0	0.0%	0.4464
4	択一	17	65.4%	9	34.6%	0	0.0%	0.5893
5	択一	17	65.4%	9	34.6%	0	0.0%	0.3036
6	択一	16	61.5%	10	38.5%	0	0.0%	0.4464
7	択一	12	46.2%	14	53.8%	0	0.0%	-0.0536
8	択一	13	50.0%	13	50.0%	0	0.0%	0.2143
9	択一	13	50.0%	13	50.0%	0	0.0%	0.1964
10	択一	10	38.5%	16	61.5%	0	0.0%	0.3571
11	択一	11	42.3%	15	57.7%	0	0.0%	0.0893
12	択一	16	61.5%	10	38.5%	0	0.0%	0.0714
13	択一	15	57.7%	11	42.3%	0	0.0%	-0.4643
14	択一	16	61.5%	10	38.5%	0	0.0%	0.0536
15	択一	19	73.1%	7	26.9%	0	0.0%	0.0357
16	択一	18	69.2%	8	30.8%	0	0.0%	-0.2143
17	択一	20	76.9%	6	23.1%	0	0.0%	-0.1071
18-19	連続一致	21	80.8%	5	19.2%	0	0.0%	0.0179
20-21	連続一致	24	92.3%	2	7.7%	0	0.0%	-0.1250
22-23	連続一致	24	92.3%	2	7.7%	0	0.0%	0
24	択一	25	96.2%	1	3.8%	0	0.0%	0
25	択一	25	96.2%	1	3.8%	0	0.0%	0
26	択一	19	73.1%	7	26.9%	0	0.0%	0.3214
27	択一	20	76.9%	6	23.1%	0	0.0%	0.3214
28	択一	19	73.1%	7	26.9%	0	0.0%	0.3214
29	択一	19	73.1%	7	26.9%	0	0.0%	0.1786
30	択一	20	76.9%	6	23.1%	0	0.0%	0.4464
31	択一	20	76.9%	6	23.1%	0	0.0%	0.1786
32	択一	15	57.7%	10	38.5%	1	3.8%	0.0714
33	択一	14	53.8%	11	42.3%	1	3.8%	0.0893
34	択一	9	34.6%	17	65.4%	0	0.0%	0.3571
35	択一	10	38.5%	16	61.5%	0	0.0%	0.0893
36	択一	11	42.3%	15	57.7%	0	0.0%	
37	択一	15	57.7%	11	42.3%	0	0.0%	0.3214
38	択一	12	46.2%	14	53.8%	0	0.0%	0.1964
39	択一	13	50.0%	13	50.0%	0	0.0%	0.1964
40	択一	14	53.8%	12	46.2%	0	0.0%	0.4464
41	択一	13	50.0%	13	50.0%	0	0.0%	0.4464
42	択一	15	57.7%	11	42.3%	0	0.0%	0.5714
43	択一	15	57.7%	11	42.3%	0	0.0%	0.4464
44	択一	18	69.2%	8	30.8%	0	0.0%	0.5714

識別指数が+1に近いほど
上位グループが正解、
下位グループが不正解した問題

識別指数が-1に近いほど
上位グループが不正解、
下位グループが正解した問題

識別指数が0に近いほど上位グループ、
下位グループで正解に差がなかった場合

識別指数とは、

・ある問題の正誤が、その科目の成績上位グループと成績下位グループとの間でどのように分布しているかを表す数値です。

一般的に0.4以上が良問言われています。

※正答率が50%未満の問題は表に色が付いて表示されます。

問題別選択肢別解答率表

問題別選択肢別解答率表

リーディング
全体

選択数順整列 (赤色が正解)

マーク欄番号	採点種別	正解	1	2	3	4	5	6	7	8	9	10	ノーマーク	エラー
1	択一	2	2	3	1									
	人数	19	19	4	3								0	0
	比率	73.1	73.1	15.4	11.5								0.0	0.0
2	択一	4	4	3	1	2								
	人数	20	20	3	1	1							1	0
	比率	76.9	76.9	11.5	3.8	3.8							3.8	0.0
3	択一	2	2	3	1	4								
	人数	19	19	3	3	1							0	0
	比率	73.1	73.1	11.5	11.5	3.8							0.0	0.0
4	択一	3	3	4	1	2								
	人数	17	17	9	3	3							0	0
	比率	65.4	65.4	11.5	11.5	11.5							0.0	0.0
5	択一	3	4	3	1	2								
	人数	17	17	6	2	2							0	0
	比率	65.4	65.4	19.2	7.7	7.7	65.4						0.0	0.0
6	択一	4	4	2	3	5								
	人数	16	16	5	4	1							0	0
	比率	61.5	61.5	19.2	15.4	3.8							0.0	0.0
7	択一	1	1	2	3	4								
	人数	12	12	10	3	1							0	0
	比率	46.2	46.2	38.5	11.5	3.8							0.0	0.0
8	択一	1	1	3	2	5	4							
	人数	13	13	9	2	1	1						0	0
	比率	50.0	50.0	34.6	7.7	3.8	3.8						0.0	0.0
9	択一	1	1	3	2	4								
	人数	13	13	6	5	2							0	0
	比率	50.0	50.0	23.1	19.2	7.7							0.0	0.0
10	択一	2	2	3	4	1								
	人数	10	10	9	6	1							0	0
	比率	38.5	38.5	34.6	23.1	3.8							0.0	0.0
11	択一	4	4	3	2	1								
	人数	11	11	7	5	3							0	0
	比率	42.3	42.3	26.9	19.2	11.5							0.0	0.0
12	択一	2	2	3	1	4								
	人数	16	16	7	2	1							0	0
	比率	61.5	61.5	26.9	7.7	3.8							0.0	0.0
13	択一	1	1	2	4	3	5							
	人数	15	15	6	3	1	1						0	0
	比率	57.7	57.7	23.1	11.5	3.8	3.8						0.0	0.0
14	択一	1	1	2	3	4								
	人数	16	16	4	3	3							0	0
	比率	61.5	61.5	15.4	11.5	11.5							0.0	0.0
15	択一	1	1	2	3	4								
	人数	1	1	2	3	4							0	0
	比率	73.1	73.1	23.1	38.5	11.5							0.0	0.0

選択肢3が正解だが、選択肢4を選んだ人が多い

問題別選択肢別解答率表とは、

- ・各問題ごとの選択肢別の人数と比率を表しています。
- ・赤くなっているのが正解の選択肢になっています。
- ・属性を登録されている場合、属性ごとの問題別選択肢別解答率表を出力いただけます。

個人成績表[テスト]

スカヤネット株式会社
2024年6月26日

3年01組01番 氏名：3_01_01

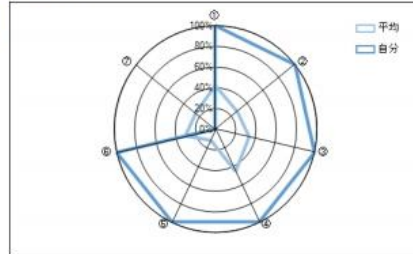
① 文理文

科目名	満点	得点	自己採点	平均点	得点率 自分	得点率 全体平均	偏差値	順位	受験者数	最高点	最低点
情報 I	120	100	66	36.6	83.3%	30.5%	112.0	1	80	100	19

② 分野別結果

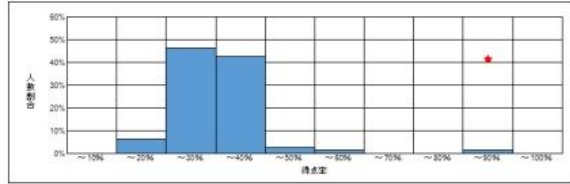
分野名	配点	得点	平均点	得点率 自分	得点率 全体平均
① 数と式	20	20	8.5	100.0%	42.3%
② 2次関数	10	10	2.8	100.0%	27.6%
③ 図形と計量	15	15	5.1	100.0%	34.3%
④ データの分析	15	15	6.8	100.0%	45.1%
⑤ 場合の数と確率	20	20	2.3	100.0%	11.6%
⑥ 整数の性質	20	20	6.2	100.0%	30.9%
⑦ 図形の性質	20	0	5.0	0.0%	24.9%
⑧					
⑨					
⑩					
⑪					
⑫					

分野別得点率グラフ



③

④ 度数分布表



⑤ 正誤表

得点	30	得点	30	得点	20	得点	0	得点	0		
1	1 3 3 (4)	16.3	17	3 3 3 (3)	41.3	17	5 2 2 (3)	13.8	17	6 5 5 (2)	23.8
2	1 1 1	16.3	21	4 4 4 (3)	41.3	21	4 4 4	23.8	21	4 4 4	23.8
3	1 1 1 (3)	33.8	31	7 7 7	15.0	31	1 1 1 (4)	3.8	31	6 1 1 (3)	8.8
4	3 3 3	33.8	31	3 1 1 (3)	38.8	31	2 2 2	3.8	31	3 3 3	8.8
5	1 5 3	56.3	34	8 8 8	38.8	34	1 1 1	3.8	34	6 2 2 4	38.8
6	1 1 1 3	56.3	40	3 1 1 (3)	15.0	40	6 6 6	3.8	40	6 1 1 2	46.3
7	1 1 1 2	62.5	150	5 2 2 (3)	8.8	150	5 2 2 (3)	8.8	150	6 5 5 2	42.5
8	1 5 5 2	65.0	103	7 7 7	15.0	103	2 2 2	8.8	103	6 0 0 3	35.8
9	1 0 0 (3)	28.8	111	2 2 2	15.0	111	7 7 7	8.8	111	6 2 2 (4)	27.5
10	4 4	28.8	120	3 2 2 3	61.3	120	5 5 5 (3)	11.3	120	3 3 3	27.5
11	2 3 3 (3)	36.3	131	4 1 1 (2)	36.3	131	2 2 2	11.3	131		
12	3 3 3	36.3	144	4 4	36.3	144	7 7 7	11.3	144		
13	2 3 3 3	52.5	152	4 4 4 1	52.5	152	5 1 1 (3)	5.0	152		
14	2 2 2 (4)	2.5	169	4 1 1 1	56.3	169	4 4 4	5.0	169		
15	9 9	2.5	179	4 2 2 (2)	40.0	179	2 2 2	5.0	179		
16	0 0	2.5	189	3 3 3	40.0	189	7 7 7	5.0	189		
17	1 1	2.5	199	4 0 0 (2)	12.5	199	5 1 1 (4)	25.0	199		
18	1 1	2.5	200	0 0	12.5	200	3 3 3	25.0	200		
19	8 8	2.5	211	5 5 5	12.5	211			211		
20			225		12.5	225			225		
21			231	4 0 0 2	58.0	231			231		
22			241	4 9 9 2	61.3	241			241		
23			251	4 8 8 3	50.0	251			251		
24			261			261			261		
25			271			271			271		
26			281			281			281		
27			291			291			291		
28			301			301			301		

正解… *: 解答者全員正解 #: 全員正解 配点… (): 順不同全一致 []: 部分一致 (): 連続一致 []: 連続一致OR
 解答… M: 複数マーク N: ノーマーク - 大問未選択 誤答は色が付きます。
 正答率… 誤答でかつ正答率が50.0%以上の場合、色が付きます。

個人成績表(科目/テスト)は、
 ①科目・テストの全体結果が表示され、自己採点を登録すると、実際の点数と差異があると赤く表示されます。
 ②分野別結果…分野別の配点・得点・平均点と、自分と平均の得点率が表示されます。
 ③分野別得点率グラフ…分野別に平均と自分の得点率の比較がレーダーチャートで表示されます。
 ④度数分布表…得点率に対する人数の割合が棒グラフで表示され、自分の得点率が位置する場所が星印で表示されます。
 ⑤正誤表…分野番号と正解番号・解答番号・配点点数と正答率が表示されます。

個人成績表[自己採点結果入力シート]

自己採点

スキャネット株式会社
2024年7月4日

3年01組01番 氏名: 3.01.01

文理 文

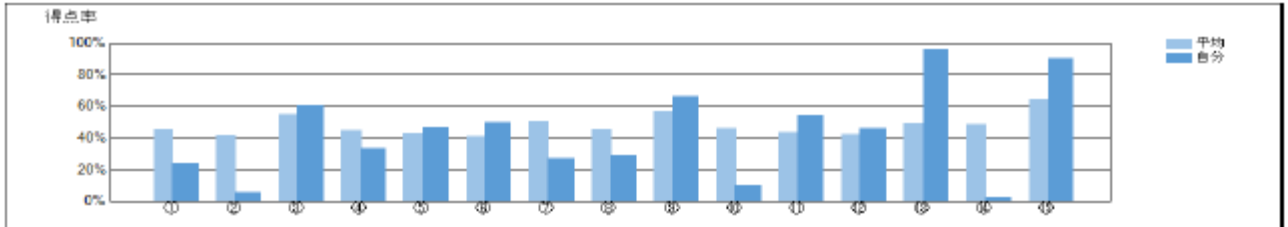
①

教科・科目別結果

	教科名	科目名	配点	得点	平均点	得点率 自分	得点率 全体平均	偏差値	順位	最高点	最低点
①	国語(内訳)	国語	200	48	90.9	24.0%	45.5%	37.8	37 / 40	156	34
②	国語(内訳)	現代文	110	6	46.3	5.5%	42.1%	37.2	39 / 40	110	3
③	国語(内訳)	古文	45	27	24.4	60.0%	54.3%	51.8	20 / 40	44	1
④	国語(内訳)	漢文	45	15	20.2	33.3%	44.8%	46.2	24 / 40	44	1
⑤	英語	リーディング	100	47	42.9	47.0%	42.9%	51.5	15 / 36	92	2
⑥	英語	リスニング	100	50	40.9	50.0%	40.9%	53.4	13 / 36	92	1
⑦	数学	数学Ⅰ・A	100	27	50.5	27.0%	50.5%	41.1	28 / 36	97	7
⑧	数学	数学Ⅱ・B・C	100	29	45.4	29.0%	45.4%	44.4	25 / 40	100	1
⑨	情報	情報Ⅰ	100	66	56.5	66.0%	56.5%	53.7	17 / 40	100	10
⑩	理科	物理	100	10	46.5	10.0%	46.5%	36.2	15 / 15	94	10
⑪	理科	物理基礎	50	27	21.8	54.0%	43.5%	54.0	6 / 12	43	2
⑫	理科	地学基礎	50	23	21.2	46.0%	42.4%	51.3	6 / 11	48	3
⑬	地理歴史、公民	公共、倫理	100	96	49.4	96.0%	49.4%	66.5	1 / 13	96	13
⑭	地理歴史、公民	地理総合	50	1	24.4	2.0%	48.8%	31.8	23 / 23	50	1
⑮	地理歴史、公民	歴史総合	50	45	32.1	90.0%	64.3%	60.6	2 / 16	50	12

②

科目別得点率



個人成績表[自己採点結果入力シート]は、自己採点結果入力シートに記入した得点を元に、科目ごとの自己採点結果がPDFファイルで出力されます。

- ①教科・科目別結果……受験した科目の結果一覧が表として表示されます。
- ②科目別得点率……科目別の得点率が平均と自分で比較されグラフ出力されます。

個人成績表表紙のみ[試験]

模擬試験

スカネット株式会社
2024年6月26日

3年01組04番 氏名: 3_01_04

文理 文

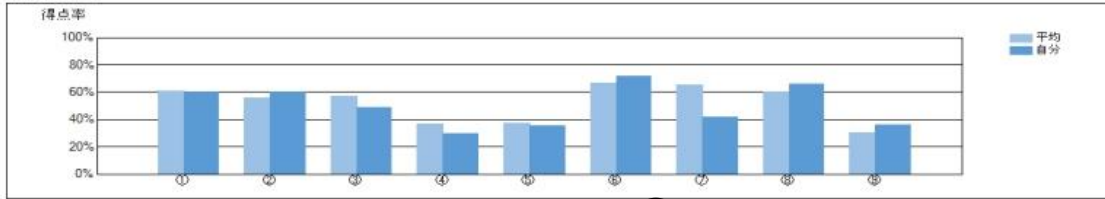
教科・科目別結果

①

	教科名	科目名	配点	得点	自己採点	平均点	得点率 自分	得点率 全体平均	偏差値	順位	最高点	最低点
①	国語	国語	200	120	101	121.3	60.0%	60.7%	49.3	41 / 77	200	82
②	英語	リーディング	100	60	25	55.8	60.0%	55.8%	54.6	22 / 80	100	33
③	英語	リスニング	100	49	92	56.8	49.0%	56.8%	41.3	31 / 38	76	33
④	数学	数学Ⅰ・A	120	36	62	44.1	30.0%	36.8%	38.0	53 / 59	63	32
⑤	数学	数学Ⅱ・B・C	116	41	31	43.5	35.3%	37.5%	47.0	43 / 80	95	25
⑥	理科	物理基礎	50	36	23	33.2	72.0%	66.4%	54.0	10 / 28	46	20
⑦	理科	地学基礎	50	21	3	32.8	42.0%	65.7%	32.9	23 / 24	50	21
⑧	地歴公民	公共、倫理	100	66	0	60.3	66.0%	60.3%	54.6	6 / 20	96	39
⑨	情報	情報Ⅰ	120	43	52	36.6	35.8%	30.5%	56.3	14 / 80	100	19
⑩												
⑪												
⑫												

②

科目別得点率

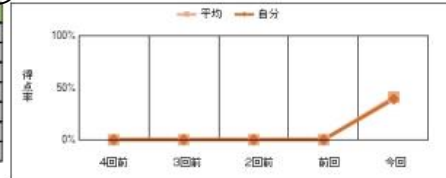


③

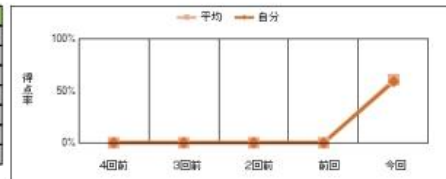
受験型別結果

受験型名・教科名	加重	満点	得点	平均点	得点率	偏差値	順位
文選900点		900.0	352.0	367.2	39.1	43.4	23 / 32
国語	1	200.0	120.0	-	60.0	-	-
英語	1	200.0	109.0	-	54.5	-	-
数学	1	200.0	0.0	-	0.0	-	-
理科	1	100.0	57.0	-	57.0	-	-
地歴公民	1	100.0	66.0	-	66.0	-	-
情報	1	100.0	0.0	-	0.0	-	-

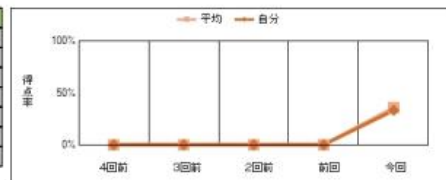
④



受験型名・教科名	加重	満点	得点	平均点	得点率	偏差値	順位
私立文系500点		500.0	296.0	301.8	59.0	47.3	21 / 36
国語	1	200.0	120.0	-	60.0	-	-
英語	1	200.0	109.0	-	54.5	-	-
地歴公民	1	100.0	66.0	-	66.0	-	-



受験型名・教科名	加重	満点	得点	平均点	得点率	偏差値	順位
私立理系500点		500.0	166.0	178.8	33.2	41.3	29 / 34
英語	1	200.0	109.0	-	54.5	-	-
数学	1	200.0	0.0	-	0.0	-	-
理科	1	100.0	57.0	-	57.0	-	-



個人成績表表紙のみ(試験)は、全体の結果だけ出力されます。

- ①教科・科目別結果……受験した科目の結果一覧が表として表示されます。
※自己採点シート(SN-0649)を利用すると、自己採点の得点も表示されます。
- ②科目別得点率……科目別の得点率が平均と自分で比較されグラフ出力されます。
- ③受験型別結果……受験型ごとの結果一覧が表として表示されます。
- ④受験型別結果(グラフ)……前回の結果と比較したグラフが出力されます。

得点総合成績表[試験]

得点総合成績表

模擬試験

実施日：2024年08月26日～2024年08月26日

全体		国語										英語										数学										理科										地理公民										情報									
		国籍		リーディング		リスニング		数学Ⅰ		数学Ⅱ		物理		化学		生物		地学		物理基礎		化学基礎		生物基礎		地学基礎		歴史総合		地理総合		公民		公共・政治・経済		地理総合		歴史総合		公共		情報Ⅰ		国立文系1000点		国立理系1000点		文系900点		私立文系500点		私立理系500点									
								120	120	116	116	100	100	100	100	50	50	50	50	100	100	100	100	100	100	100	100	100	100	100	100	100	100	100	100	100	100	100	100	100	100	100	100	100	100	100	100	100	100												
3	01	01	3,01,01	200	100	--	--	--	95	--	--	--	--	--	--	--	--	--	--	--	--	--	50	--	--	--	--	--	96	--	--	--	--	--	100	--	--	--	--	--	--	--	--	--	--	--															
3	01	41	3,01,41	--	--	--	45	34	--	--	100	--	--	36	--	--	--	--	--	63	--	--	36	--	--	--	--	66	--	--	50	--	--	22	36	31	27	39	55	452	389	327	352	--	--																
全体			平均点	121.3	55.8	56.8	56.5	44.1	43.5	72.0	69.2	66.1	70.1	33.2	31.0	34.8	32.8	68.4	60.3	67.0	33.2	30.8	34.7	36.8	434.6	434.9	367.2	301.8	178.8																																
			最低点	82	33	33	36	32	25	54	48	49	59	20	15	21	51	57	39	47	21	15	26	19	390	369	327	252	139																																
			標準偏差	19.3	9.2	9.0	12.8	6.8	6.8	10.8	11.0	9.7	9.8	6.9	5.9	7.3	6.9	10.4	9.0	12.3	10.7	5.1	6.2	5.9	10.2	24.4	20.4	23.0	24.1	14.7																															
			受験者数	77	80	36	20	59	80	20	20	25	20	28	24	28	24	25	20	20	20	20	34	36	34	80	25	18	32	36	34																														

得点総合成績表とは、

- ・試験の全受験者の順位を表としたものです。
- ・受験型を登録すると、受験型ごとの得点も表示されます。
- ・属性を登録されている場合、属性ごとの得点を出力できます。

欠席者一覧(各科目)

欠席者一覧

番号	氏名
1年01組130番	長谷川健
1年01組131番	才原茜
1年02組130番	野村 湊
1年02組131番	浜村 柚果

欠席者一覧では、

- ・登録した名簿の未受験の生徒が一目でわかります。
- ・各科目ごとに未受験者が出力されます。

採点結果表示[出力データ]

年	クラス	番号	氏名	文理系(属性)	得点	第1解答科目	科目	設問1	設問2	設問3	設問4	設問5	設問6	設問7	設問8	設問9	設問10	設問11	設問12	設問13	設問14	設問15
			正解					2	4	2	3	3	4	1	1	1	2	4	2	1	1	3
			配点		200			2	2	2	2	2	2	2	2	2	2	2	2	2	2	2
3	01	01	新井白石	文系	153		英語	2	4	2	3	4	2	1	1	1	2	1	3	4	2	3
3	01	02	在原業平	文系	120		英語	2	4	3	4	1	2	4	3	2	4	1	2	4	2	3
3	01	03	和泉式部	文系	130		英語	2	4	2	3	3	4	2	3	1	4	3	2	4	1	2
3	01	04	伊能忠敬	文系	131		英語	2	3	2	1	3	4	1	1	1	2	4	2	1	1	3
3	01	05	上田敏	文系	142		英語	2	4	2	1	4	3	1	3	1	2	4	2	1	1	3
3	01	06	大伴旅人	文系	141		英語	2		2	3	4	2	1	3	1	3	4	3	2	1	3
3	01	07	緒方洪庵	文系	136		英語	2	4	2	3	3	4	2	1	3	2	4	2	1	1	3
3	01	08	川端康成	文系	141		英語	2	4	2	3	3	4	2	1	2	3	1	2	1	1	3
3	01	09	北原白秋	文系	149		英語	2	4	2	3	3	4	2	3	1	3	4	3	2	1	3
3	01	10	紀貫之	文系	125		英語	2	4	2	3	4	2	1	3	2	4	3	2	1	2	3
3	01	11	小林一茶	理系	116		英語	2	4	1	4	2	3	1	1	1	3	4	3	1	3	2
3	01	12	斉藤茂吉	理系	143		英語	2	4	1	2	3	4	3	2	1	3	2	2	1	1	2
3	01	13	志賀直哉	理系	123		英語	2	4	2	3	3	4	2	1	3	4	3	2	1	2	3
3	01	14	島崎藤村	理系	137		英語	3	1	3	1	4	3	1	1	1	2	4	2	1	4	2
3	01	15	菅原道真	理系	200		英語	2	4	2	3	3	4	1	1	1	2	4	2	1	1	3
3	01	16	杉田玄白	理系	128		英語	1	4	3	3	2	5	3	1	3	2	4	2	1	1	3
3	01	17	関孝和	理系	116		英語	3	4	2	3	3	4	3	2	3	1	2	3	1	1	3
3	01	18	滝口入道	理系	113		英語	3	2	4	2	3	4	2	5	4	3	4	2	1	1	3
3	01	19	中江兆民	理系	83		英語	3	3	2	4	3	2	1	3	4	3	2	3	1	1	3
3	01	20	夏目漱石	理系	125		英語	2	4	2	3	3	4	1	1	2	3	2	1	2	3	2
3	01	21	聖徳太子	文系	143		英語	2	4	2	3	3	4	2	1	3	4	3	2	3	1	3
3	01	22	小野妹子	理系	148		英語	2	4	2	3	3	4	2	4	3	2	3	1	2	3	3
3	01	25	平清盛	文系	145		英語	2	4	2	3	3	4	1	1	1	2	4	3	2	4	1
3	01	26	源頼朝	理系	101		英語	1	4	2	3	3	4	2	3	1	3	2	4	2	4	2
3	01	27	源義経	文系	143		英語	2	4	2	3	3	4	2	3	2	4	3	2	5	1	3
3	01	28	北条時宗	理系	111		英語	1	3	1	2	1	3	1	1	1	2	3	2	1	1	3

採点結果表示では、

- ・設問に対し、何番をマークしたか一覧として表示されます。
- ・登録されている名簿順に、得点・第一解答科目の有無・科目も表示されます。分野を登録していると、分野ごとの得点も表示されます。
- ・Excel、CSVファイルで出力可能です。