

らく点マークくんLite 帳票サンプル



らく点
マークくん

らく点マークくんLite出力帳票一覧

- 個人成績表<模試モード>→(簡易),(詳細)
- 個人成績表<単科モード>→(簡易),(詳細)
- 成績上位者一覧表
- 成績表一覧表
- 正誤表[○×表]→(番号順),(名簿順)
- 正誤表[SP表]
- 得点分布表
- 問題別正答率・識別指数表
- 問題別選択肢別回答率表
- 欠席者名簿
- 採点結果表示

個人成績表<単科モード>(PDF出力)

スカネット株式会社

3年01組16番

氏名: _____

テスト名	満点	得点	平均点	得点率	偏差値	順位	受験者数	最高点	最低点
数学Ⅱ・B・C	100	54	43.6	54.0	61.6	3	80	100	25

正誤表

数学Ⅱ・B・C

1: 2: 3: 4: 5: 6: 7:

1	1 2 3 4 5 6 7 8 9 10
正解	2 2 2 2 0 (1 2) (1 0 5)
解答	2 2 5 4 0 1 5 1 5 5
正答率	53.8 53.8 70.0 56.3 53.8 27.5 17.5
2	1 2 3 4 5 6 7 8 9 10
正解	2 0 5 2 4 (3 2 3 6 5)
解答	2 0 5 2 4 3 2 5 3 5
正答率	53.8 48.8 55.0 60.0 65.0 6.3
3	1 2 3 4 5 6 7 8 9 10 11 12 13 14 15 16 17 18
正解	(9 1 0 4) (4 0 6 0 9 0) 5 1 4 2 2 0 1
解答	1 5 4 4 1 5 6 0 5 4 0 5 1 3 4 2 0 1
正答率	11.3 1.3 61.3 58.8 55.0 63.8 67.5 53.8 58.8
4	1 2 3 4 5 6 7 8 9 10 11 12 13 14 15 16 17 18 19 20
正解	(1 3 2 3) (9 5) (3 1 4 3 7) (3 1 4 3 7) (5 3 6) 0
解答	1 3 2 5 9 5 4 1 2 3 2 3 1 2 2 4 2 5 6 0
正答率	10.0 23.3 3.3 6.7 21.7 53.3
5	1 2 3 4 5 6 7 8 9 10 11 12 13 14 15 16 17
正解	6 1 (3 4 1 3) (1 2 0) (1 0) (1 9 6) 3 0 1
解答	6 1 2 4 1 5 1 2 0 1 0 4 2 3 3 0 1
正答率	63.3 70.0 16.7 23.3 38.3 16.7 65.6 58.3 65.0
6	1 2 3 4 5 6 7 8 9 10 11 12
正解	(1 4 4) (3 1 3) 2 1 2 5 1 2
解答	1 4 4 3 1 3 3 4 1 5 1 3
正答率	28.3 28.3 56.7 66.7 58.3 70.0 63.3 51.7
7	1 2 3 4 5 6 7 8 9 10 11 12 13 14 15
正解	(- 2 3) 1 0 - (2 1 1) 0 1 5 1 4
解答	
正答率	13.3 58.3 45.0 46.7 28.3 56.7 65.0 68.3 56.7 56.7 55.0

正解... (): 順不同全一致 []: 部分一致 < >: 連続一致 []: 連続一致OR # : 解答者全員正解 * : 全員正解
 解答... M : 複数マーク N : ノーマーク 黒反転は誤答 ※ 選択問題を指定数以上解答されている場合、0点になります。

誤答は黒で反転

全体の正答率を表示

個人成績表はひとり一枚で出力します。
 このまま、テストを受けた方に返却できます。
 結果の詳細がひと目でわかります。



個人成績表(詳細) < 模試モード > (B4サイズPDF出力)

模擬試験

スカネット株式会社

3年01組02番

氏名: 3_01_02

Table with 11 columns: 教科, 科目, 満点, 得点, 得点率, 偏差値, 順位, 受験者数, 平均点, 最高点, 最低点. Rows include subjects like 国語, 英語, 数学, 理科, 地理歴史, 公民, 情報.

正誤表

Table for 国語 (Japanese) with columns for question numbers (1-30) and answers. Includes correct and incorrect answer counts and percentages.

リーディング

Table for リーディング (Reading) with columns for question numbers (1-30) and answers. Includes correct and incorrect answer counts and percentages.

リスニング

Table for リスニング (Listening) with columns for question numbers (1-30) and answers. Includes correct and incorrect answer counts and percentages.

数学 I・A

Table for 数学 I・A (Mathematics I & A) with columns for question numbers (1-5) and answers. Includes correct and incorrect answer counts and percentages.

数学 II・B・C

Table for 数学 II・B・C (Mathematics II & B & C) with columns for question numbers (1-7) and answers. Includes correct and incorrect answer counts and percentages.

物理基礎

Table for 物理基礎 (Physical Science) with columns for question numbers (1-19) and answers. Includes correct and incorrect answer counts and percentages.

地学基礎

Table for 地学基礎 (Earth Science) with columns for question numbers (1-14) and answers. Includes correct and incorrect answer counts and percentages.

歴史総合, 日本史探究

Table for 歴史総合, 日本史探究 (History and Japanese History) with columns for question numbers (1-30) and answers. Includes correct and incorrect answer counts and percentages.

公共, 倫理

Table for 公共, 倫理 (Social Studies and Ethics) with columns for question numbers (1-30) and answers. Includes correct and incorrect answer counts and percentages.

情報 I

Table for 情報 I (Information I) with columns for question numbers (1-6) and answers. Includes correct and incorrect answer counts and percentages.

正解... (): 順不同全一致 [] : 部分一致 < > : 連続一致 [] : 連続一致 OR # : 解答者全員正解 * : 全員正解
解答... M : 複数マーク N : ノーマーク 黒反転は誤答

成績一覧表(Excel出力)

成績一覧表

受験者数	平均点	最高点	最低点	標準偏差
50	65.6	100	41	16.2

年	クラス	番号	氏名	得点	得点率(%)	順位	偏差値
3	1	01	新井白石	70	70.0	15	52.7
3	1	02	在原業平	58	58.0	30	45.3
3	1	03	和泉式部	68	68.0	21	51.5
3	1	04	伊能忠敬	69	69.0	19	52.1
3	1	05	上田敏	60	60.0	28	46.6
3	1	06	大伴旅人	58	58.0	30	45.3
3	1	07	緒方洪庵	58	58.0	30	45.3
3	1	08	川端康成	49	49.0	41	39.8
3	1	09	北原白秋	60	60.0	28	46.6
3	1	10	紀貫之	61	61.0	26	47.2
3	1	11	小林一茶	45	45.0	46	37.3
3	1	12	斉藤茂吉	47	47.0	43	38.6
3	1	13	志賀直哉	46	46.0	45	38.0
3	1	14	島崎藤村	100	100.0	1	71.2
3	1	15	菅原道真	86	86.0	8	62.6
3	1	16	杉田玄白	88	88.0	6	63.8
3	1	17	関孝和	91	91.0	5	65.7
3	1	18	滝口入道	85	85.0	9	62.0
3	1	19	中江兆民	85	85.0	9	62.0
3	1	20	夏目漱石	83	83.0	12	60.7



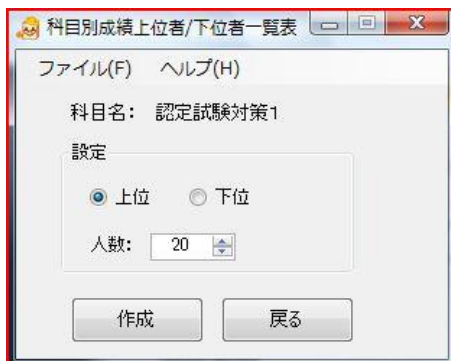
名簿順で得点、得点率、順位、偏差値を一覧表にします。

成績上位者順位表(Excel出力)

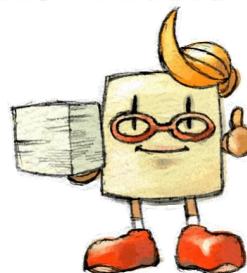
成績上位者順位表

	受験者数	平均点	最高点	最低点	標準偏差
全受験者	50	65.6	100	41	16.2

年	クラス	番号	氏名	得点	得点率(%)	全受験者	
						順位	偏差値
3	1	02	島崎藤村	100	100.0	1	71.2
3	1	16	聖徳太子	100	100.0	1	71.2
3	1	21	五反田タケル	94	94.0	3	67.5
3	1	01	小野妹子	93	93.0	4	66.9
3	1	15	関孝和	91	91.0	5	65.7
3	1	20	杉田玄白	88	88.0	6	63.8
3	1	03	浜松チョウジ	88	88.0	6	63.8
3	1	12	菅原道真	86	86.0	8	62.6
3	1	27	滝口入道	85	85.0	9	62.0
3	1	38	中江兆民	85	85.0	9	62.0
3	1	06	町田ミヨコ	84	84.0	11	61.4
3	1	35	夏目漱石	83	83.0	12	60.7
3	1	37	大崎カナ	76	76.0	13	56.4
3	1	41	藤原道長	71	71.0	14	53.3
3	1	24	新井白石	70	70.0	15	52.7
3	1	43	中臣鎌足	70	70.0	15	52.7
3	1	50	平清盛	70	70.0	15	52.7
3	1	33	品川アキラ	70	70.0	15	52.7
3	1	48	伊能忠敬	69	69.0	19	52.1
3	1	04	高田ワタル	69	69.0	19	52.1



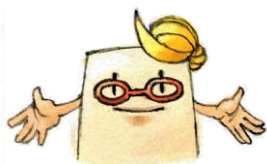
成績の上位、下位を抽出して一覧にできます。人数も指定できます。



正誤表[○×表](Excel出力)

正誤表(番号順)

			マーク欄解答番号			1	2	3	4	5	6	7	8	9	10	11	12	13	14	15	16	17	18	19	20	21	22	23	
年	クラス	番号	氏名	得点	順位																								
3	1	01	新井白石	70	15	○	○	○	×	○	○	×	○	×	×	○	○	○	×	×	○	○	○	×	×	×	×	○	
3	1	02	在原業平	58	30	○	×	○	○	○	○	○	○	○	×	○	○	×	×	×	○	○	○	×	×	×	○	○	
3	1	03	和泉式部	68	21	○	×	○	×	○	○	○	○	×	×	○	○	○	×	○	○	×	○	○	○	○	○	○	
3	1	04	伊能忠敬	69	19	×	○	○	○	○	○	○	○	○	×	○	○	○	○	○	○	○	○	○	○	○	○	○	
3	1	05	上田敏	60	28	×	○	○	○	○	○	○	○	○	×	○	○	○	○	○	○	○	○	○	×	○	○	○	
3	1	06	大伴旅人	58	30	×	○	○	○	○	○	○	×	○	×	○	○	○	○	○	×	×	○	○	○	○	○	○	
3	1	07	緒方洪庵	58	30	○	×	×	×	○	○	○	○	×	○	×	○	○	○	○	×	○	○	○	○	○	○	×	×
3	1	08	川端康成	49	41	×	○	×	○	×	○	○	○	×	×	×	○	×	○	×	○	○	×	×	○	×	×	×	
3	1	09	北原白秋	60	28	○	×	×	○	○	×	×	×	×	×	○	○	○	○	×	○	○	○	×	×	○	○	○	
3	1	10	紀貫之	61	26	○	○	×	×	○	○	○	○	×	×	○	×	○	○	○	×	×	○	○	○	×	○	○	
3	1	11	小林一茶	45	46	○	○	○	×	×	○	○	○	×	×	○	○	○	×	×	○	○	○	×	×	○	○	○	
3	1	12	斉藤茂吉	47	43	○	○	○	○	○	○	○	○	○	×	○	○	×	×	×	○	○	○	○	○	○	○	○	
3	1	13	志賀直哉	46	45	○	○	○	○	○	○	○	○	○	×	○	○	×	×	×	○	○	○	○	○	○	○	○	
3	1	14	島崎藤村	100	1	○	○	○	○	○	○	○	○	○	○	○	○	○	○	○	○	○	○	○	○	○	○	○	
3	1	15	菅原道真	86	8	○	○	○	○	○	○	○	○	○	×	○	○	○	○	○	○	○	○	○	○	○	○	○	
3	1	16	杉田玄白	88	6	○	○	×	○	○	○	○	○	○	×	○	○	×	○	×	○	○	○	○	○	○	○	×	
3	1	17	関孝和	91	5	○	○	○	○	○	○	○	○	○	×	○	○	×	○	×	○	○	○	○	○	○	○	○	
3	1	18	滝口入道	85	9	×	○	×	○	○	○	○	○	○	×	○	○	×	○	×	○	○	○	○	○	○	○	○	
3	1	19	中江兆民	85	9	○	○	×	○	○	○	○	○	○	×	○	○	×	○	×	○	○	×	×	×	○	○	○	
3	1	20	夏目漱石	83	12	○	○	×	○	○	○	○	○	○	×	○	○	×	○	×	○	○	○	○	○	○	○	×	
3	1	21	聖徳太子	100	1	○	○	○	○	○	○	○	○	○	○	○	○	○	○	○	○	○	○	○	○	○	○	○	
3	1	22	小野妹子	93	4	○	○	○	○	○	○	○	○	○	○	○	○	○	○	○	○	○	○	○	○	○	○	○	
3	1	23	中臣鎌足	70	15	○	○	○	○	○	○	○	○	○	○	○	○	○	○	○	○	○	○	○	○	○	○	○	
3	1	24	藤原道長	71	14	○	○	○	○	○	○	○	○	○	○	○	○	○	○	○	○	○	○	○	○	○	○	○	
3	1	25	平清盛	70	15	○	○	○	○	○	×	○	○	○	○	○	○	○	×	○	○	○	○	×	○	○	○	○	
3	1	26	源頼朝	64	24	○	○	○	○	○	×	×	○	○	○	○	×	○	○	○	○	○	○	○	○	○	○	○	
3	1	27	源義経	62	25	○	×	○	○	×	○	×	○	×	○	×	○	○	×	○	○	×	○	×	×	○	×	×	
3	1	28	北条時宗	52	39	○	○	○	○	○	×	×	×	○	×	○	○	○	○	×	×	×	×	×	×	○	×	×	
3	1	29	足利義満	53	38	○	×	○	×	○	×	○	○	×	×	○	○	○	×	○	×	×	×	○	×	○	×	×	
3	1	30	織田信長	57	35	○	○	○	○	○	○	×	○	○	○	○	○	○	○	○	○	○	○	○	○	○	○	×	
3	1	31	豊臣秀吉	52	39	○	×	○	○	○	×	○	×	○	×	×	○	×	○	○	×	×	○	×	×	×	×	×	
3	1	32	徳川家康	42	48	○	○	×	×	○	○	×	×	○	○	×	×	○	○	○	×	○	×	○	×	×	○	×	
3	1	33	西郷隆盛	41	50	×	×	×	○	○	○	×	×	×	×	×	○	○	○	○	○	○	○	○	○	×	×	×	
3	1	34	大隈重信	43	47	○	○	○	○	○	×	×	○	×	×	○	○	○	○	×	×	×	×	×	○	×	×	×	
3	1	35	板垣退助	42	48	○	×	×	×	×	○	○	×	×	×	○	○	○	○	○	×	×	○	○	○	○	○	○	



○×表は生徒を学籍番号順、
設問を番号順に並べた表です。

得点度数分布表(Excel出力)

得点度数分布表

試験データ

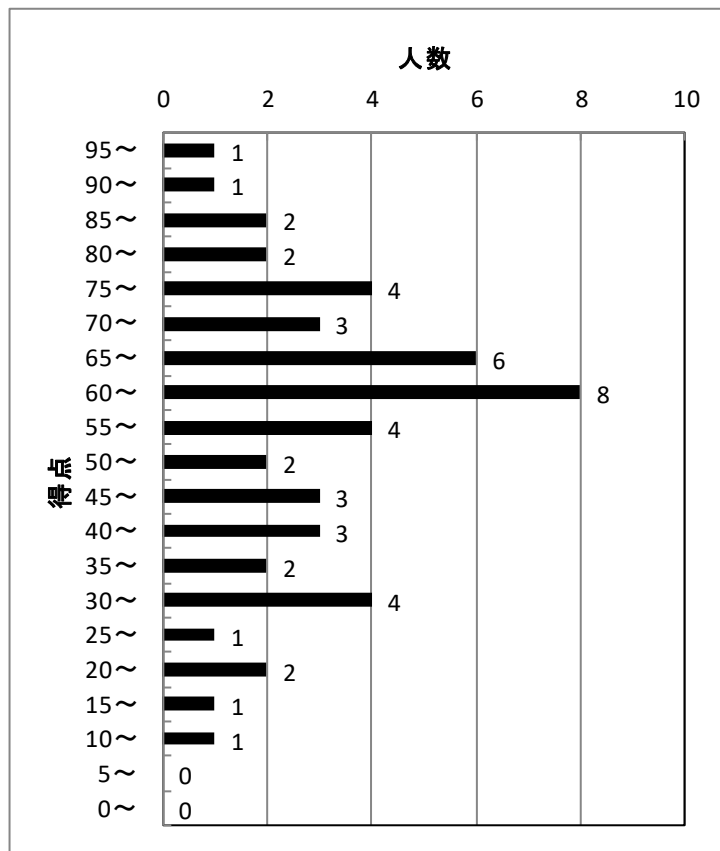
受験者数	50
平均点	56.9
最高点	100

全体(100%中)の各総合得点比率

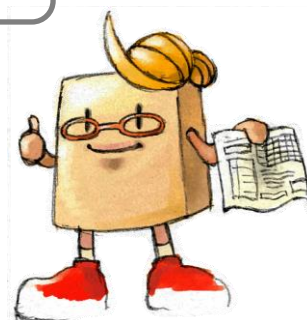
得点	人数	比率	得点	人数	比率
95~	1	2.0%	45~	3	6.0%
90~	1	2.0%	40~	3	6.0%
85~	2	4.0%	35~	2	4.0%
80~	2	4.0%	30~	4	8.0%
75~	4	8.0%	25~	1	2.0%
70~	3	6.0%	20~	2	4.0%
65~	6	12.0%	15~	1	2.0%
60~	8	16.0%	10~	1	2.0%
55~	4	8.0%	5~	0	0.0%
50~	2	4.0%	0~	0	0.0%

得点分布表

(平均 56.9 点)



全体の得点の分布が一目でわかります。
得点の刻み方は設定可能です。



問題別選択肢別解答率表(Excel出力)

問題別選択肢別解答率表

マーク欄番号	採点種別	正解	1	2	3	4	5	6	7	8	9	10	ノーマーク	エラー
1	択一	1	1	2	3	4								
	人数	39	39	6	3	1							1	0
	比率	78.0%	78.0%	12.0%	6.0%	2.0%							2.0%	0.0%
2	択一	2	2	3	1	5	4							
	人数	39	39	7	2	1	1						0	0
	比率	78.0%	78.0%	14.0%	4.0%	2.0%	2.0%						0.0%	0.0%
3	択一	4	4	1	3	2								
	人数	39	39	5	4	2							0	0
	比率	78.0%	78.0%	10.0%	8.0%	4.0%							0.0%	0.0%
4	択一	1	1	2	4	3								
	人数	41	41	4	3	1							1	0
	比率	82.0%	82.0%	8.0%	6.0%	2.0%							2.0%	0.0%
5	択一	2	2	3	5	4								
	人数	45	45	3	1	1							0	0
	比率	90.0%	90.0%	6.0%	2.0%	2.0%							0.0%	0.0%
6	択一	3	3	2	4									
	人数	41	41	5	4								0	0
	比率	82.0%	82.0%	10.0%	8.0%								0.0%	0.0%
7	択一	3	3	2	5	4	1							
	人数	40	40	4	3	2	1						0	0
	比率	80.0%	80.0%	8.0%	6.0%	4.0%	2.0%						0.0%	0.0%
8	択一	3	1	3	2	4	5							
	人数	13	18	13	13	3	3						0	0
	比率	26.0%	36.0%	26.0%	26.0%	6.0%	6.0%						0.0%	0.0%
9	択一	3	3	4	2	5	1							
	人数	36	36	5	4	3	2						0	0
	比率	72.0%	72.0%	10.0%	8.0%	6.0%	4.0%						0.0%	0.0%
10	択一	5	5	4	3	2	1							
	人数	23	23	14	5	4	4						0	0
	比率	46.0%	46.0%	28.0%	10.0%	8.0%	8.0%						0.0%	0.0%
11	複数マーク全一致	14	14	12	4	45	15	25	23	24	13			
	人数	38	38	2	2	2	2	1	1	1	1		0	0
	比率	76.0%	76.0%	4.0%	4.0%	4.0%	4.0%	2.0%	2.0%	2.0%	2.0%		0.0%	0.0%
12	複数マーク全一致	34	34	25	15	45	23	24	35					
	人数	39	39	3	2	2	2	1	1				0	0
	比率	78.0%	78.0%	6.0%	4.0%	4.0%	4.0%	2.0%	2.0%				0.0%	0.0%
13	複数マーク全一致	23	23	34	35	14	1	45	15	24				
	人数	33	33	6	4	2	2	1	1	1			0	0
	比率	66.0%	66.0%	12.0%	8.0%	4.0%	4.0%	2.0%	2.0%	2.0%			0.0%	0.0%
14	複数マーク全一致	34	34	25	24	23	35	12						
	人数	40	40	4	3	1	1	1					0	0
	比率	80.0%	80.0%	8.0%	6.0%	2.0%	2.0%	2.0%					0.0%	0.0%
15	複数マーク全一致	35	35	24	25	14	23	34	1	15	13	12		
	人数	26	26	7	4	3	3	1	1	1	1	1	2	0
	比率	52.0%	52.0%	14.0%	8.0%	6.0%	6.0%	2.0%	2.0%	2.0%	2.0%	2.0%	4.0%	0.0%

選択肢3が正解だが、選択肢1を選んだ人が一番多い

各問題ごとの選択肢別の人数と比率を表しています。
赤くなっているのが正解の選択肢になっています。



問題別正答率・識別指数表(Excel出力)

問題別正答率・識別指数表

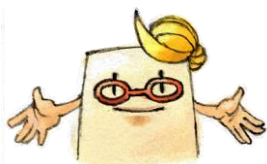
受験者数	平均点	最高点	最低点	標準偏差
50	65.6	100	41	16.2

マーク欄番号	採点種別	正答数	(率)	誤答数	(率)	無答数	(率)	識別指数
1	択一	39	78.0%	10	20.0%	1	2.0%	0.083
2	択一	39	78.0%	11	22.0%	0	0.0%	0.25
3	択一	39	78.0%	11	22.0%	0	0.0%	0
4	択一	41	82.0%	8	16.0%	1	2.0%	0.25
5	択一	45	90.0%	5	10.0%	0	0.0%	0.25
6	択一	41	82.0%	9	18.0%	0	0.0%	0.167
7	択一	40	80.0%	10	20.0%	0	0.0%	0.25
8	択一	37	74.0%	13	26.0%	0	0.0%	0.5
9	択一	36	72.0%	14	28.0%	0	0.0%	0.333
10	択一	23	46.0%	27	54.0%	0	0.0%	0.333
11	複数マーク全一致	38	76.0%	12	24.0%	0	0.0%	0.417
12	複数マーク全一致	39	78.0%	11	22.0%	0	0.0%	0.25
13	複数マーク全一致	33	66.0%	17	34.0%	0	0.0%	-0.083
14	複数マーク全一致	40	80.0%	10	20.0%	0	0.0%	0.417
15	複数マーク全一致	26	52.0%	22	44.0%	2	4.0%	0
16	択一	40	80.0%	10	20.0%	0	0.0%	0.5
17	択一	40	80.0%	10	20.0%	0	0.0%	0.333
18	択一	42	84.0%	8	16.0%	0	0.0%	0.25
19	択一	35	70.0%	15	30.0%	0	0.0%	0.333
20	択一	35	70.0%	15	30.0%	0	0.0%	0.417
21	択一	38	76.0%	12	24.0%	0	0.0%	0.583
22	択一	39	78.0%	11	22.0%	0	0.0%	0.583
23	択一	34	68.0%	15	30.0%	1	2.0%	0.5
24	択一	33	66.0%	17	34.0%	0	0.0%	0.75
25	択一	28	56.0%	22	44.0%	0	0.0%	0.75
26	択一	31	62.0%	19	38.0%	0	0.0%	0.417
27	択一	36	72.0%	14	28.0%	0	0.0%	0.333
28	択一	37	74.0%	13	26.0%	0	0.0%	0.5
29	択一	36	72.0%	14	28.0%	0	0.0%	0.833
30	択一	33	66.0%	17	34.0%	0	0.0%	0.75
31	択一	38	76.0%	12	24.0%	0	0.0%	0.25
32	択一	38	76.0%	12	24.0%	0	0.0%	0.333
33	択一	42	84.0%	7	14.0%	1	2.0%	0.417
34	択一	38	76.0%	12	24.0%	0	0.0%	0.417
35	択一	35	70.0%	15	30.0%	0	0.0%	0.583

識別指数が0に近いほど
上位グループ、下位グループ
で正解に差がなかった問題

識別指数が+1に近いほど
上位グループが正解、
下位グループが不正解した問題

識別指数が-1に近いほど
上位グループが不正解、
下位グループが正解した問題



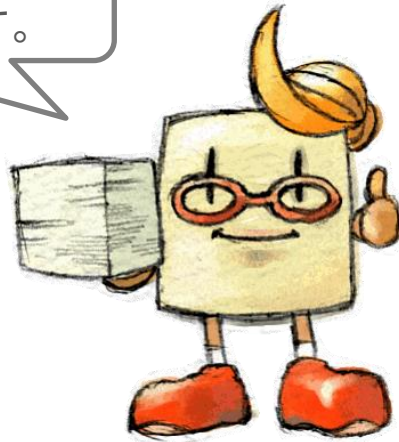
識別指数とは、ある問題の正誤が、その科目の成績
上位グループと成績下位グループとの間でどのよう
に分布しているかを表す数値です。一般的に0.4以上
が良問とされています。

欠席者名簿(Excel出力)

欠席者名簿

年	クラス	番号	氏名
3	1	21	二宮尊徳
3	1	22	野口英世
3	1	23	樋口一葉
3	1	24	福沢諭吉
3	1	25	藤原定家
3	1	26	正岡子規
3	1	27	松尾芭蕉
3	1	28	本居宣長
3	1	29	山部赤人
3	1	30	吉田兼好

名簿をExcelで登録でき、未受験の生徒も一目でわかります。



採点結果表示(Excel、CSV出力)

採点結果表示

▲	A	B	C	D	E	F	G	H	I	J	K	L	M	N	O	P	Q	R
1	年	クラス	番号	氏名	第1解答科目	科目	得点	設問1	設問2	設問3	設問4	設問5	設問6	設問7	設問8	設問9	設問10	設問11
2	-	-	-	正解	-	-	-	3	5	5	3	5	1	2	4	2	1	3
3	-	-	-	配点	-	-	200	2	2	2	2	2	8	8	8	8	4	4
4	3	01	01	新井白石		国語	122	3	5	5	3	4	2	2	4	1	1	3
5	3	01	02	在原業平		国語	151	3	5	5	3	5	2	3	3	2	1	4
6	3	01	03	和泉式部		国語	157	3	5	5	3	5	1	3	2	1	1	3
7	3	01	04	伊能忠敬		国語	147	4	5	5	3	5	1	2	4	2	1	2
8	3	01	05	上田敏		国語	163	3	5	5	3	5	1	2	4	2	1	3
9	3	01	06	大伴旅人		国語	98	3	5	1	1	1	2		2	3	3	3
10	3	01	07	緒方洪庵		国語	120		5	5	3	4	2	2	4	1	1	3
11	3	01	08	川端康成		国語	120	3	5		3	4	2	2	4	1	1	3
12	3	01	09	北原白秋		国語	130	3	5	5	3	4	5	1	2	4	1	3
13	3	01	10	紀貫之		国語	122	3	5	5	3	4	2	2	4	1	1	3
14	3	01	11	小林一茶		国語	159	3	5	5	3	5	1	3	3	2	1	4
15	3	01	12	芥藤茂吉		国語	151	3	5	5	3	5			3	2	1	4
16	3	01	13	志賀直哉		国語	151	3	5	5	3	5			1	2	1	4
17	3	01	14	島崎藤村		国語	151	3	5	5	3	5	2	3	3	2	1	4
18	3	01	15	菅原道真		国語	151	3	5	5	3	5	2	3	3	2	1	4
19	3	01	16	杉田玄白		国語	157	3	5	5	3	5	1	3	2	1	1	3
20	3	01	17	関孝和		国語	173	3	5	5	3	5	1	2	4	1	1	3
21	3	01	18	滝口入道		国語	157	3	5	5	3	5	1	3	2	1	1	3
22	3	01	19	中江兆民		国語	157	3	5	5	3	5	1	3	2	1	1	3
23	3	01	20	夏目漱石		国語	157	3	5	5	3	5	1	3	2	1	1	3
24	3	01	21	聖徳太子		国語	151	4	5	5	3	5	1	2	4	2	1	3
25	3	01	22	小野妹子		国語	151	4	5	5	3	5	1	2	4	2	1	3
26	3	01	23	中臣鎌足		国語	147	4	5	5	3	5	1	2	4	2	1	1
27	3	01	24	藤原道長		国語	147	4	5	5	3	5	1	2	4	2	1	2
28	3	01	25	平清盛		国語	147	4	5	5	3	5	1	2	4	2	1	2
29	3	01	26	源頼朝		国語	163	3	5	5	3	5	1	2	4	2	1	3
30	3	01	27	源義経		国語	163	3	5	5	3	5	1	2	4	2	1	3
31	3	01	28	北条時宗		国語	156	3	5	5	3	5	1	2	4	2	1	3
32	3	01	29	足利義満		国語	171	3	5	5	3	5	1	2	4	2	1	3
33	3	01	30	織田信長		国語	163	3	5	5	3	5		2	4	2	1	3

ExcelまたはCSVファイルで
採点結果を出力できます。

