

# らく点マークくん帳票サンプル



らく点  
マークくん

# らく点マークくん出力帳票一覧

- 個人成績表<模試モード>→(簡易),(詳細),(分野別)
- 個人成績表<単科モード>→(簡易),(詳細),(分野別)
- 成績上位者一覧表
- 成績表一覧表
- 正誤表[○×表]→(番号順),(名簿順)
- 正誤表[SP表]
- 得点分布表
- 問題別正答率・識別指数表
- 問題別選択肢別回答率表
- 欠席者名簿
- 得点一覧<模試モード>
- 順位一覧<模試モード>
- 偏差値一覧<模試モード>

# 個人成績表・分野別<単科モード>(PDF出力)

スキャンネット株式会社

10001番 氏名: 新井白石

テスト名	満点	得点	得点率	偏差値	順位	受験者数	平均点	最高点	最低点
看護師国家試験	100	70	70.0	52.7	15	50	65.6	100	41

## 正誤表

### 看護師国家試験

問	1	2	3	4	5	6	7	8	9	10	11	12	13	14	15	16	17	18	19	20	21	22	23	24	25	26	27	28	29	30
正解	1	2	4	1	2	3	3	3	3	5	14	34	23	34	35	4	4	3	4	5	1	2	2	1	1	1	2	2	1	1
解答	1	2	4	2	2	3	2	3	5	4	14	34	23	12	14	4	4	3	2	2	4	3	2	1	1	1	2	4	1	1
正答率	78.0	78.0	78.0	82.0	90.0	82.0	80.0	74.0	72.0	46.0	76.0	78.0	66.0	80.0	52.0	80.0	80.0	84.0	70.0	70.0	76.0	78.0	68.0	66.0	56.0	62.0	72.0	74.0	72.0	66.0
問	31	32	33	34	35	36	37	38	39	40	41	42	43	44	45	46	47	48	49	50	51	52	53	54	55	56	57	58	59	60
正解	2	3	3	3	4	3	3	3	2	4	1	2	3	5	4	4	3	2	3	1	2	3	3	2	2	4	1	5	3	2
解答	2	3	4	3	4	3	3	3	1	4	1	2	3	5	4	4	3	2	3	1	2	3	3	2	4	4	1	5	2	2
正答率	76.0	76.0	84.0	76.0	70.0	68.0	64.0	68.0	70.0	68.0	78.0	74.0	62.0	56.0	48.0	72.0	64.0	58.0	58.0	62.0	72.0	70.0	66.0	72.0	70.0	58.0	68.0	58.0	80.0	64.0
問	61	62	63	64	65	66	67	68	69	70	71	72	73	74	75	76	77	78	79	80	81	82	83	84	85	86	87	88	89	90
正解	4	1	1	2	2	4	5	2	4	1	2	5	1	4	1	2	1	2	3	1	1	1	2	4	1	2	2	1	5	3
解答	4	1	1	2	2	4	5	2	1	2	5	1	1	N	2	2	1	2	4	3	1	2	1	2	2	2	3	5	3	
正答率	64.0	72.0	66.0	76.0	64.0	60.0	54.0	62.0	64.0	62.0	64.0	46.0	68.0	54.0	76.0	64.0	60.0	72.0	54.0	44.0	66.0	66.0	68.0	56.0	64.0	46.0	48.0	66.0	58.0	48.0
問	91	92	93	94	95	96	97	98	99	100																				
正解	1	1	2	4	1	2	1	4	2	1																				
解答	1	1	1	4	5	1	2	4	2	1																				
正答率	48.0	46.0	56.0	60.0	36.0	50.0	60.0	58.0	46.0	48.0																				

正解… ( ):順不同全一致 [ ]:部分一致 ( ):連続一致 [ ]:連続一致OR #:解答者全員正解 \*:全員正解  
 解答… M:複数マーク N:ノーマーク 黒反転は誤答

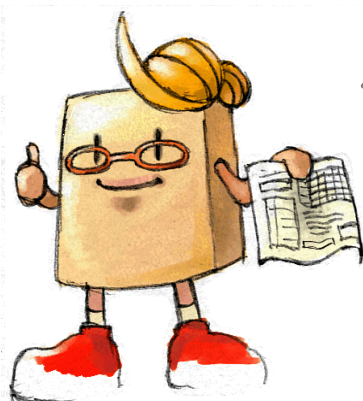
## 分野別採点

	分野名	必須問題	一般問題	状況設定						
看護師国家試験	配点	25	65	10						
	得点	15	49	6						
	平均点	18.4	42.1	5.1						
	得点率	60.0	75.4	60.0						

分野別採点が可能

誤答は黒で反転

全体の正答率を表示



個人成績表はひとり一枚で出力します。  
 このまま、テストを受けた方に返却できます。  
 結果の詳細がひと目でわかります。

# 個人成績表・分野別<模試モード>(PDF出力)

スカヤネット株式会社

## 第2回国家試験

10010番

氏名: 紀貫之

### ▼簡易成績表

科目	満点	得点	得点率	偏差値	順位	受験者数	平均点	最高点	最低点
午前試験	120	61	50.8	40.7	9	10	79.1	120	60
午後試験	120	113	94.2	66.6	1	10	72.8	113	45
看護師国家試験	240	174	72.5	61.4	2	10	151.9	181	127

### 正誤表

### ▼分野別(簡易+詳細)成績表

#### 午前試験

問	1	2	3	4	5	6	7	8	9	10	11	12	13	14	15	16	17	18	19	20	21	22	23	24	25	26	27	28	29	30	
正解	1	2	4	1	2	3	3	3	3	5	14	34	23	34	35	4	4	3	4	5	1	2	2	1	1	1	2	2	1	1	
解答	1	2	4	1	2	3	3	4	3	5	14	34	23	34	35	4	4	3	4	5	1	2	3	1	2	3	2	2	3	1	
正答率	100	80.0	100	90.0	90.0	60.0	70.0	80.0	80.0	80.0	90.0	90.0	100	90.0	80.0	90.0	70.0	80.0	70.0	70.0	100	70.0	60.0	90.0	70.0	80.0	80.0	100	70.0	70.0	
問	31	32	33	34	35	36	37	38	39	40	41	42	43	44	45	46	47	48	49	50	51	52	53	54	55	56	57	58	59	60	
正解	2	3	3	3	4	3	3	3	2	4	1	2	3	5	4	4	3	2	3	1	2	3	3	2	2	4	1	5	3	2	
解答	2	3	3	3	3	2	3	3	2	4	1	3	3	5	3	4	3	1	5	2	2	4	3	2	2	1	1	5	3	2	
正答率	90.0	60.0	100	70.0	70.0	60.0	60.0	80.0	80.0	70.0	80.0	70.0	80.0	60.0	50.0	90.0	70.0	60.0	80.0	70.0	80.0	80.0	80.0	70.0	80.0	80.0	50.0	80.0	60.0	100	80.0
問	61	62	63	64	65	66	67	68	69	70	71	72	73	74	75	76	77	78	79	80	81	82	83	84	85	86	87	88	89	90	
正解	4	1	1	2	2	4	5	2	4	1	2	5	1	4	1	2	1	2	3	1	1	1	2	4	1	2	2	1	5	3	
解答	2	1	3	2	2	3	4	3	1	2	2	3	1	2	1	3	4	2	4	2	2	2	3	5	2	3	3	2	5	3	
正答率	50.0	70.0	40.0	80.0	80.0	70.0	40.0	40.0	70.0	90.0	70.0	60.0	60.0	60.0	80.0	70.0	60.0	70.0	40.0	40.0	40.0	50.0	80.0	50.0	80.0	30.0	40.0	60.0	80.0	40.0	
問	91	92	93	94	95	96	97	98	99	100																					
正解	1	1	2	4	1	2	1	4	2	1																					
解答	2	2	3	3	2	2	3	4	3	2																					
正答率	30.0	40.0	50.0	60.0	60.0	40.0	50.0	60.0	30.0	20.0																					

#### 午後試験

問	1	2	3	4	5	6	7	8	9	10	11	12	13	14	15	16	17	18	19	20	21	22	23	24	25	26	27	28	29	30
正解	1	2	4	1	2	3	3	3	3	5	14	34	23	34	35	4	4	3	4	5	1	2	2	1	1	1	2	2	1	1
解答	2	2	4	1	2	3	3	3	3	5	14	45	34	34	23	4	4	3	4	5	1	2	2	1	1	1	2	2	1	1
正答率	80.0	70.0	70.0	80.0	90.0	70.0	70.0	40.0	70.0	60.0	50.0	70.0	60.0	90.0	90.0	50.0	70.0	80.0	80.0	80.0	60.0	70.0	60.0	70.0	50.0	60.0	90.0	70.0	70.0	50.0
問	31	32	33	34	35	36	37	38	39	40	41	42	43	44	45	46	47	48	49	50	51	52	53	54	55	56	57	58	59	60
正解	2	3	3	3	4	3	3	3	2	4	1	2	3	5	4	4	3	2	3	1	2	3	3	2	2	4	1	5	3	2
解答	2	3	3	3	4	3	3	3	2	4	1	2	3	5	4	4	3	2	3	1	2	3	3	2	2	4	1	5	3	2
正答率	80.0	80.0	40.0	70.0	80.0	80.0	70.0	40.0	80.0	90.0	90.0	80.0	60.0	80.0	50.0	60.0	70.0	60.0	60.0	70.0	70.0	60.0	60.0	50.0	50.0	60.0	60.0	60.0	80.0	70.0
問	61	62	63	64	65	66	67	68	69	70	71	72	73	74	75	76	77	78	79	80	81	82	83	84	85	86	87	88	89	90
正解	4	1	1	2	2	4	5	2	4	1	2	5	1	4	1	2	1	2	3	1	1	1	2	4	1	2	2	1	5	3
解答	4	1	1	2	2	4	5	2	4	1	2	5	1	4	1	2	1	2	3	2	1	1	2	4	1	2	2	1	5	3
正答率	80.0	60.0	60.0	80.0	60.0	50.0	60.0	60.0	80.0	50.0	60.0	40.0	90.0	70.0	80.0	90.0	50.0	70.0	50.0	40.0	40.0	40.0	50.0	60.0	70.0	40.0	60.0	60.0	50.0	30.0
問	91	92	93	94	95	96	97	98	99	100																				
正解	1	1	2	4	1	2	1	4	2	1																				
解答	1	1	2	4	1	2	1	5	2	1																				
正答率	40.0	50.0	50.0	60.0	40.0	50.0	40.0	40.0	40.0	50.0																				

正解… ( ): 順不同全一致 [ ] : 部分一致 < > : 連続一致 [ ] : 連続一致OR # : 解答者全員正解 \* : 全員正解  
 解答… M: 複数マーク N: ノーマーク 黒反転は誤答

### ▼分野別(簡易+詳細+分野別・履歴)成績表

#### 分野別採点

	分野名	必修問題	一般問題	状況設定						
午前試験	配点	30	45	45						
	得点	25	27	9						
	平均点	24.5	32.0	22.6						
	得点率	83.3	60.0	20.0						
午後試験	配点	30	45	45						
	得点	26	45	42						
	平均点	20.7	29.9	22.2						
	得点率	86.7	100.0	93.3						

#### 履歴

	第2回国家試験 2011年5月16日	第1回国家試験 2011年5月16日				
午前試験	61	70				
午後試験	113	101				
看護師国家試験	174	171				

点数や平均点の一覧、分野別の表を出すことができます。  
 試験ごとに羅列することが可能です。前回のテストとの比較ができます。





# 成績上位者順位表 (Excel出力)

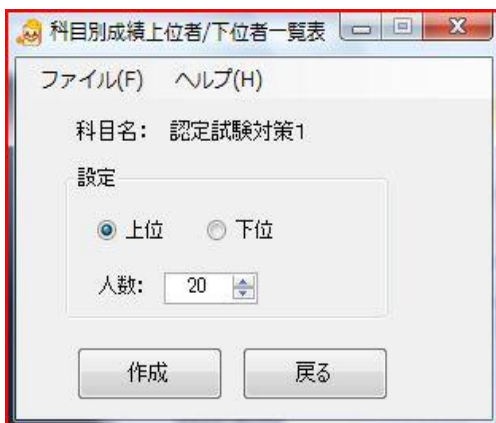
成績上位者順位表

帳票サンプル用

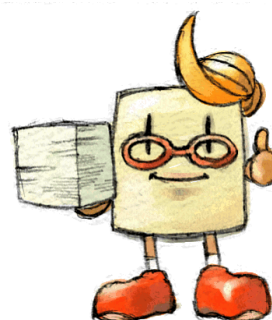
実施日: 2011年4月15日

	受験者数	平均点	最高点	最低点	標準偏差
全受験者	50	65.6	100	41	16.2

番号	氏名	得点	得点率(%)	全受験者	
				順位	偏差値
10014	島崎藤村	100	100.0	1	71.2
10021	聖徳太子	100	100.0	1	71.2
10040	五反田タケル	94	94.0	3	67.5
10022	小野妹子	93	93.0	4	66.9
10017	関孝和	91	91.0	5	65.7
10016	杉田玄白	88	88.0	6	63.8
10036	浜松チョウジ	88	88.0	6	63.8
10015	菅原道真	86	86.0	8	62.6
10018	滝口入道	85	85.0	9	62.0
10019	中江兆民	85	85.0	9	62.0
10037	町田ミヨコ	84	84.0	11	61.4
10020	夏目漱石	83	83.0	12	60.7
10039	大崎カナ	76	76.0	13	56.4
10024	藤原道長	71	71.0	14	53.3
10001	新井白石	70	70.0	15	52.7
10023	中臣鎌足	70	70.0	15	52.7
10025	平清盛	70	70.0	15	52.7
10038	品川アキラ	70	70.0	15	52.7
10004	伊能忠敬	69	69.0	19	52.1
10044	高田ワタル	69	69.0	19	52.1



成績の上位、下位を抽出して一覧に  
できます。人数も指定できます。



# 成績一覽表 (Excel出力)

成績一覽表

帳票サンプル用

全受験者

実施日:2011年4月15日

受験者数	平均点	最高点	最低点	標準偏差
50	65.6	100	41	16.2

番号	氏名	得点	得点率(%)	順位	偏差値
10001	新井白石	70	70.0	15	52.7
10002	在原業平	58	58.0	30	45.3
10003	和泉式部	68	68.0	21	51.5
10004	伊能忠敬	69	69.0	19	52.1
10005	上田敏	60	60.0	28	46.6
10006	大伴旅人	58	58.0	30	45.3
10007	緒方洪庵	58	58.0	30	45.3
10008	川端康成	49	49.0	41	39.8
10009	北原白秋	60	60.0	28	46.6
10010	紀貫之	61	61.0	26	47.2
10011	小林一茶	45	45.0	46	37.3
10012	斉藤茂吉	47	47.0	43	38.6
10013	志賀直哉	46	46.0	45	38.0
10014	島崎藤村	100	100.0	1	71.2
10015	菅原道真	86	86.0	8	62.6
10016	杉田玄白	88	88.0	6	63.8
10017	関孝和	91	91.0	5	65.7
10018	滝口入道	85	85.0	9	62.0
10019	中江兆民	85	85.0	9	62.0
10020	夏目漱石	83	83.0	12	60.7



名簿順で得点、得点率、順位、偏差値を一覧表にします。

# 正誤表[○×表] (Excel出力)

正誤表(番号順)

帳票サンプル用

全受験者

実施日:2011年4月15日

番号	マーク欄解答番号	1	2	3	4	5	6	7	8	9	10	11	12	13	14	15	16	17	18	19	20	21	22	23
番号	氏名	得点	順位																					
10001	新井白石	70	15	○	○	○	×	○	○	×	○	×	○	○	○	×	×	○	○	○	×	×	×	○
10002	在原業平	58	30	○	×	○	○	○	○	○	○	×	○	○	×	×	×	○	○	○	×	×	×	○
10003	和泉式部	68	21	○	×	○	×	○	○	○	○	×	×	○	○	○	○	×	○	○	○	○	○	○
10004	伊能忠敬	69	19	×	○	○	○	○	○	○	○	×	○	○	○	○	○	○	○	○	○	○	○	○
10005	上田敏	60	28	×	○	○	○	○	○	○	○	×	○	○	○	○	○	○	○	○	×	○	○	○
10006	大伴旅人	58	30	×	○	○	○	○	○	×	○	×	○	○	○	○	×	×	○	○	○	○	○	○
10007	緒方洪庵	58	30	○	×	×	×	○	○	○	○	×	○	×	○	○	○	×	○	○	○	○	○	×
10008	川端康成	49	41	×	○	×	○	×	○	○	○	×	×	×	○	×	○	×	○	○	×	×	○	×
10009	北原白秋	60	28	○	×	×	○	○	×	×	×	×	×	○	○	○	○	×	○	○	○	×	×	○
10010	紀貫之	61	26	○	○	×	×	○	○	○	○	×	×	○	×	○	○	×	×	○	○	○	×	○
10011	小林一茶	45	46	○	○	○	×	×	○	○	○	×	×	○	○	○	×	×	○	○	○	×	×	○
10012	斉藤茂吉	47	43	○	○	○	○	○	○	○	○	○	×	○	○	×	×	×	○	○	○	○	○	○
10013	志賀直哉	46	45	○	○	○	○	○	○	○	○	○	×	○	○	×	×	×	○	○	○	○	○	○
10014	島崎藤村	100	1	○	○	○	○	○	○	○	○	○	○	○	○	○	○	○	○	○	○	○	○	○
10015	菅原道真	86	8	○	○	○	○	○	○	○	○	○	×	○	○	○	○	○	○	○	○	○	○	○
10016	杉田玄白	88	6	○	○	×	○	○	○	○	○	○	×	○	○	×	○	○	○	○	○	○	○	×
10017	関孝和	91	5	○	○	○	○	○	○	○	○	○	×	○	○	×	○	○	○	○	○	○	○	○
10018	滝口入道	85	9	×	○	×	○	○	○	○	○	○	×	○	○	×	○	○	○	○	○	○	○	○
10019	中江兆民	85	9	○	○	×	○	○	○	○	○	○	×	○	○	×	○	○	×	×	×	○	○	○
10020	夏目漱石	83	12	○	○	×	○	○	○	○	○	○	×	○	○	×	○	○	○	○	○	○	○	×
10021	聖徳太子	100	1	○	○	○	○	○	○	○	○	○	○	○	○	○	○	○	○	○	○	○	○	○
10022	小野妹子	93	4	○	○	○	○	○	○	○	○	○	○	○	○	○	○	○	○	○	○	○	○	○
10023	中臣鎌足	70	15	○	○	○	○	○	○	○	○	○	○	○	○	○	○	○	○	○	○	○	○	○
10024	藤原道長	71	14	○	○	○	○	○	○	○	○	○	○	○	○	○	○	○	○	○	○	○	○	○
10025	平清盛	70	15	○	○	○	○	○	×	○	○	○	○	○	○	○	×	○	○	○	×	○	○	○
10026	源頼朝	64	24	○	○	○	○	○	×	×	○	○	○	×	○	○	○	○	○	○	○	○	○	○
10027	源義経	62	25	○	×	○	○	×	○	×	○	×	○	○	×	○	○	×	○	×	×	○	×	×
10028	北条時宗	52	39	○	○	○	○	○	×	×	×	○	×	○	○	○	○	×	×	×	×	×	○	×
10029	足利義満	53	38	○	×	○	×	○	×	○	×	×	○	○	○	○	×	○	×	×	○	×	○	×
10030	織田信長	57	35	○	○	○	○	○	○	○	×	○	○	○	○	○	○	○	○	○	○	○	○	×
10031	豊臣秀吉	52	39	○	×	○	○	○	×	○	×	○	×	×	○	×	○	×	×	○	×	×	×	×
10032	徳川家康	42	48	○	○	×	×	○	○	×	×	○	○	×	×	○	○	×	○	×	○	×	×	×
10033	西郷隆盛	41	50	×	×	×	○	○	○	×	×	×	×	×	○	○	○	○	○	○	○	○	×	×
10034	大隈重信	43	47	○	○	○	○	○	○	×	×	○	×	○	○	○	○	×	×	×	×	○	×	×
10035	板垣退助	42	48	○	×	×	×	×	○	○	×	×	×	○	○	○	○	×	×	○	○	○	○	○



○×表は生徒を学籍番号順、  
設問を番号順に並べた表です。





# 得点度数分布表 (Excel出力)

得点度数分布表

国家試験模試

全受験者

実施日: 2011年4月15日

## 試験データ

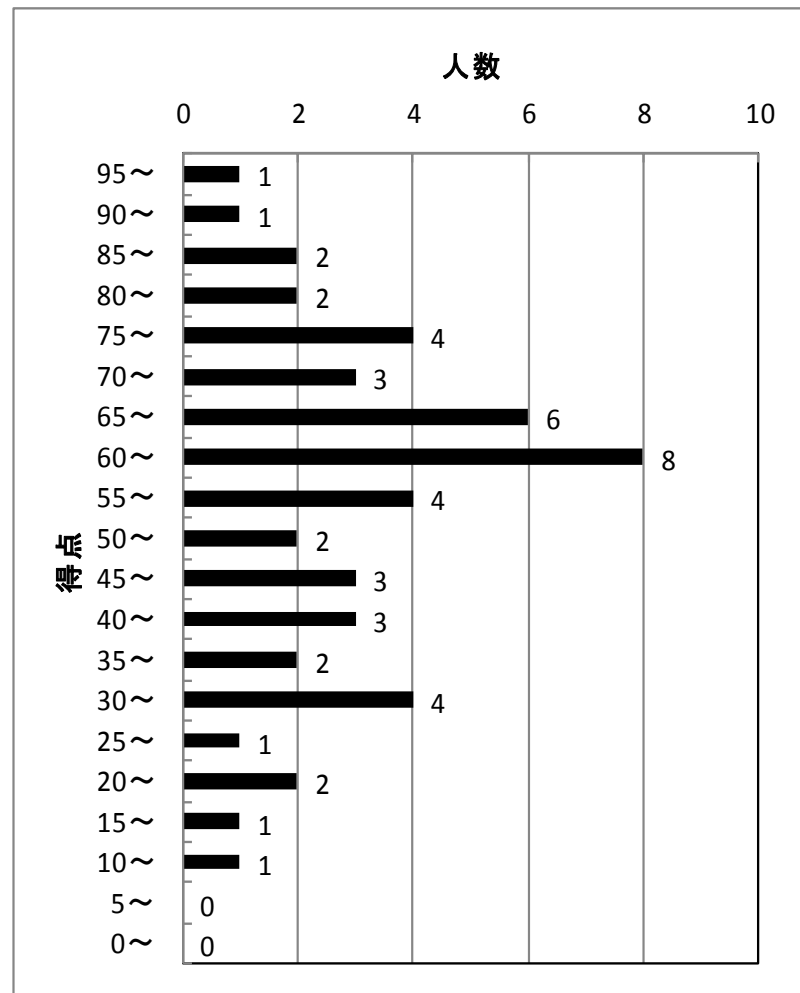
受験者数	50
平均点	56.9
最高点	100

## 得点分布表

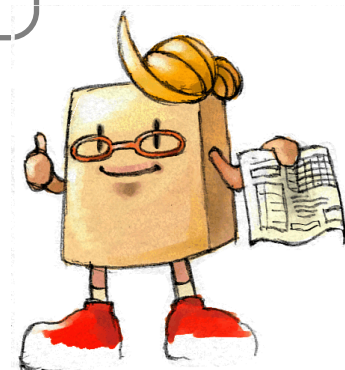
(平均 56.9 点)

## 全体(100%中)の各総合得点比率

得点	人数	比率	得点	人数	比率
95~	1	2.0%	45~	3	6.0%
90~	1	2.0%	40~	3	6.0%
85~	2	4.0%	35~	2	4.0%
80~	2	4.0%	30~	4	8.0%
75~	4	8.0%	25~	1	2.0%
70~	3	6.0%	20~	2	4.0%
65~	6	12.0%	15~	1	2.0%
60~	8	16.0%	10~	1	2.0%
55~	4	8.0%	5~	0	0.0%
50~	2	4.0%	0~	0	0.0%



全体の得点の分布が一目でわかります。  
得点の刻み方は設定可能です。



# 問題別選択肢別解答率表 (Excel出力)

問題別選択肢別解答率表

帳票サンプル用

実施日: 2011年4月15日

マーク欄番号	採点種別	正解	1	2	3	4	5	6	7	8	9	10	ノーマーク	エラー
1	択一	1	1	2	3	4								
	人数	39	39	6	3	1							1	0
	比率	78.0%	78.0%	12.0%	6.0%	2.0%							2.0%	0.0%
2	択一	2	2	3	1	5	4							
	人数	39	39	7	2	1	1						0	0
	比率	78.0%	78.0%	14.0%	4.0%	2.0%	2.0%						0.0%	0.0%
3	択一	4	4	1	3	2								
	人数	39	39	5	4	2							0	0
	比率	78.0%	78.0%	10.0%	8.0%	4.0%							0.0%	0.0%
4	択一	1	1	2	4	3								
	人数	41	41	4	3	1							1	0
	比率	82.0%	82.0%	8.0%	6.0%	2.0%							2.0%	0.0%
5	択一	2	2	3	5	4								
	人数	45	45	3	1	1							0	0
	比率	90.0%	90.0%	6.0%	2.0%	2.0%							0.0%	0.0%
6	択一	3	3	2	4									
	人数	41	41	5	4								0	0
	比率	82.0%	82.0%	10.0%	8.0%								0.0%	0.0%
7	択一	3	3	2	5	4	1							
	人数	40	40	4	3	2	1						0	0
	比率	80.0%	80.0%	8.0%	6.0%	4.0%	2.0%						0.0%	0.0%
8	択一	3	1	3	2	4	5							
	人数	13	18	13	3	3							0	0
	比率	26.0%	36.0%	26.0%	6.0%	6.0%							0.0%	0.0%
9	択一	3	3	4	2	5	1							
	人数	36	36	5	4	3	2						0	0
	比率	72.0%	72.0%	10.0%	8.0%	6.0%	4.0%						0.0%	0.0%
10	択一	5	5	4	3	2	1							
	人数	23	23	14	5	4	4						0	0
	比率	46.0%	46.0%	28.0%	10.0%	8.0%	8.0%						0.0%	0.0%
11	複数マーク全一致	14	14	12	4	45	15	25	23	24	13			
	人数	38	38	2	2	2	2	1	1	1	1		0	0
	比率	76.0%	76.0%	4.0%	4.0%	4.0%	4.0%	2.0%	2.0%	2.0%	2.0%		0.0%	0.0%
12	複数マーク全一致	34	34	25	15	45	23	24	35					
	人数	39	39	3	2	2	2	1	1				0	0
	比率	78.0%	78.0%	6.0%	4.0%	4.0%	4.0%	2.0%	2.0%				0.0%	0.0%
13	複数マーク全一致	23	23	34	35	14	1	45	15	24				
	人数	33	33	6	4	2	2	1	1	1			0	0
	比率	66.0%	66.0%	12.0%	8.0%	4.0%	4.0%	2.0%	2.0%	2.0%			0.0%	0.0%
14	複数マーク全一致	34	34	25	24	23	35	12						
	人数	40	40	4	3	1	1	1					0	0
	比率	80.0%	80.0%	8.0%	6.0%	2.0%	2.0%	2.0%					0.0%	0.0%
15	複数マーク全一致	35	35	24	25	14	23	34	1	15	13	12		
	人数	26	26	7	4	3	3	1	1	1	1	1	2	0
	比率	52.0%	52.0%	14.0%	8.0%	6.0%	6.0%	2.0%	2.0%	2.0%	2.0%	2.0%	4.0%	0.0%

選択肢3が正解だが、選択肢1を選んだ人が一番多い

各問題ごとの選択肢別の人数と比率を表しています。  
赤くなっているのが正解の選択肢になっています。



# 問題別正答率・識別指数表 (Excel出力)

問題別正答率・識別指数表

帳票サンプル用

実施日: 2011年4月15日

受験者数	平均点	最高点	最低点	標準偏差
50	65.6	100	41	16.2

マーク欄番号	採点種別	正答数	(率)	誤答数	(率)	無答数	(率)	識別指数
1	択一	39	78.0%	10	20.0%	1	2.0%	0.083
2	択一	39	78.0%	11	22.0%	0	0.0%	0.25
3	択一	39	78.0%	11	22.0%	0	0.0%	0
4	択一	41	82.0%	8	16.0%	1	2.0%	0.25
5	択一	45	90.0%	5	10.0%	0	0.0%	0.25
6	択一	41	82.0%	9	18.0%	0	0.0%	0.167
7	択一	40	80.0%	10	20.0%	0	0.0%	0.25
8	択一	37	74.0%	13	26.0%	0	0.0%	0.5
9	択一	36	72.0%	14	28.0%	0	0.0%	0.333
10	択一	23	46.0%	27	54.0%	0	0.0%	0.333
11	複数マーク全一致	38	76.0%	12	24.0%	0	0.0%	0.417
12	複数マーク全一致	39	78.0%	11	22.0%	0	0.0%	0.25
13	複数マーク全一致	33	66.0%	17	34.0%	0	0.0%	-0.083
14	複数マーク全一致	40	80.0%	10	20.0%	0	0.0%	0.417
15	複数マーク全一致	26	52.0%	22	44.0%	2	4.0%	0
16	択一	40	80.0%	10	20.0%	0	0.0%	0.5
17	択一	40	80.0%	10	20.0%	0	0.0%	0.333
18	択一	42	84.0%	8	16.0%	0	0.0%	0.25
19	択一	35	70.0%	15	30.0%	0	0.0%	0.333
20	択一	35	70.0%	15	30.0%	0	0.0%	0.417
21	択一	38	76.0%	12	24.0%	0	0.0%	0.583
22	択一	39	78.0%	11	22.0%	0	0.0%	0.583
23	択一	34	68.0%	15	30.0%	1	2.0%	0.5
24	択一	33	66.0%	17	34.0%	0	0.0%	0.75
25	択一	28	56.0%	22	44.0%	0	0.0%	0.75
26	択一	31	62.0%	19	38.0%	0	0.0%	0.417
27	択一	36	72.0%	14	28.0%	0	0.0%	0.333
28	択一	37	74.0%	13	26.0%	0	0.0%	0.5
29	択一	36	72.0%	14	28.0%	0	0.0%	0.833
30	択一	33	66.0%	17	34.0%	0	0.0%	0.75
31	択一	38	76.0%	12	24.0%	0	0.0%	0.25
32	択一	38	76.0%	12	24.0%	0	0.0%	0.333
33	択一	42	84.0%	7	14.0%	1	2.0%	0.417
34	択一	38	76.0%	12	24.0%	0	0.0%	0.417
35	択一	35	70.0%	15	30.0%	0	0.0%	0.583

識別指数が0に近いほど  
上位グループ、下位グループ  
で正解に差がなかった問題

識別指数が+1に近いほど  
上位グループが正解、  
下位グループが不正解した問題

識別指数が-1に近いほど  
上位グループが不正解、  
下位グループが正解した問題



識別指数とは、ある問題の正誤が、その科目の成績  
上位グループと成績下位グループとの間でどのよう  
に分布しているかを表す数値です。一般的に0.4以上  
が良問と言われています。

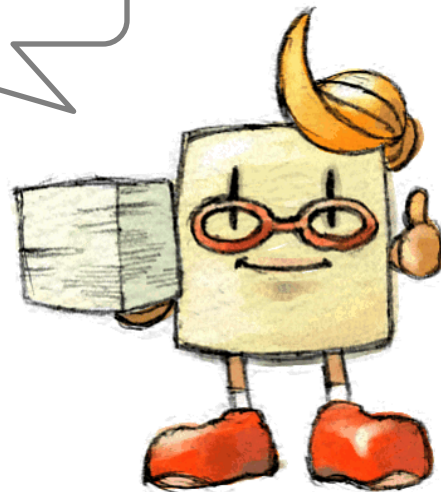
# 欠席者名簿 (Excel出力)

欠席者名簿

実施日 2011年4月15日

番号	氏名
00021	二宮尊徳
00022	野口英世
00023	樋口一葉
00024	福沢諭吉
00025	藤原定家
00026	正岡子規
00027	松尾芭蕉
00028	本居宣長
00029	山部赤人
00030	吉田兼好

名簿をExcelで登録でき、未受験の生徒も一目でわかります。



# 得点一覧表<模試モード>(Excel出力)

## 総合成績表(得点一覧)

番号	氏名	合計得点		
		国家試験 午前	国家試験 午後	類型5 国家試験
		150	150	300
10001	新井白石	63	135	198
10002	在原業平	124	131	255
10003	和泉式部	116	125	241
10004	伊能忠敬	101	140	241
10005	上田敏	91	123	214
10006	大伴旅人	110	145	255
10007	緒方洪庵	148	129	277
10008	川端康成	120	129	249
10009	北原白秋	144	128	272
10010	紀貫之	132	140	272
10011	小林一茶	130	137	267
10012	斉藤茂吉	135	141	276
10013	志賀直哉	135	139	274
10014	島崎藤村	72	113	185
10015	菅原道真	98	109	207
10016	杉田玄白	140	150	290
10017	関孝和	135	91	226
10018	滝口入道	150	130	280
10019	中江兆民	114	128	242
10020	夏目漱石	143	146	289
全 受 験 者	平均点	120.1	130.5	250.5
	最高点	150	150	290
	最低点	63	91	185
	標準偏差	24.0	13.6	30.2
	受験者数	20	20	20



# 偏差値一覧表<模試モード>(Excel出力)

## 総合成績表(偏差値一覧)

		合計得点偏差値		
番号	氏名	国家試験 午前	国家試験 午後	類型5 国家試験
		150	150	300
10001	新井白石	26.2	53.4	32.6
10002	在原業平	51.6	50.4	51.5
10003	和泉式部	48.3	46.0	46.8
10004	伊能忠敬	42.1	57.0	46.8
10005	上田敏	37.9	44.5	37.9
10006	大伴旅人	45.8	60.7	51.5
10007	緒方洪庵	61.6	48.9	58.8
10008	川端康成	50.0	48.9	49.5
10009	北原白秋	60.0	48.2	57.1
10010	紀貫之	55.0	57.0	57.1
10011	小林一茶	54.1	54.8	55.5
10012	斉藤茂吉	56.2	57.8	58.5
10013	志賀直哉	56.2	56.3	57.8
10014	島崎藤村	30.0	37.2	28.3
10015	菅原道真	40.8	34.2	35.6
10016	杉田玄白	58.3	64.4	63.1
10017	関孝和	56.2	21.0	41.9
10018	滝口入道	62.5	49.7	59.8
10019	中江兆民	47.5	48.2	47.2
10020	夏目漱石	59.6	61.4	62.8
全 受 験 者	平均点	120.1	130.5	250.5
	最高点	150	150	290
	最低点	63	91	185
	標準偏差	24.0	13.6	30.2
	受験者数	20	20	20

# 順位一覧表<模試モード>(Excel出力)

総合成績表(順位一覧)

番号	氏名	合計得点順位		
		国家試験 午前	国家試験 午後	類型5 国家試験
		150	150	300
10001	新井白石	20	9	19
10002	在原業平	11	10	10
10003	和泉式部	13	16	14
10004	伊能忠敬	16	5	14
10005	上田敏	18	17	17
10006	大伴旅人	15	3	10
10007	緒方洪庵	2	12	4
10008	川端康成	12	12	12
10009	北原白秋	3	14	7
10010	紀貫之	9	5	7
10011	小林一茶	10	8	9
10012	斉藤茂吉	6	4	5
10013	志賀直哉	6	7	6
10014	島崎藤村	19	18	20
10015	菅原道真	17	19	18
10016	杉田玄白	5	1	1
10017	関孝和	6	20	16
10018	滝口入道	1	11	3
10019	中江兆民	14	14	13
10020	夏目漱石	4	2	2
全受験者	平均点	120.1	130.5	250.5
	最高点	150	150	290
	最低点	63	91	185
	標準偏差	24.0	13.6	30.2
	受験者数	20	20	20

スキャナでシートを読み込むだけで  
このような10種類以上の帳票を簡単に  
出力でき、分析管理に役立ちます。

