



デジらく採点2 クラウド

スキヤネット



大阪産業大学附属高等学校様

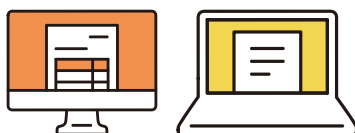
POINT 1



Google Classroom

Google Classroomで
答案返却がスピーディーに！

POINT 2



パソコンの OS・マシン種を
問わずに便利に！

POINT 3



クラウドでのデータ共有で
複数教員での採点が円滑に！

より効率的に、スピーディーに採点作業が行えるようになった



大阪産業大学附属
高等学校

市川 典孝 先生

Google Classroom を使って答案返却する
教員が増え、生徒へのフィードバックが早く
なった

『デジらく採点2クラウド』になってから **Google Classroom** で答
案返却がしやすくなったのがよいところです。

『デジらく採点2クラウド』では **一度登録した名簿はクラウド上で
全教員と共有できる** ため、名簿にアクセスすれば簡単にデータを
利用できます。生徒の Google アカウントも含めて名簿を作成して
いるので、名簿からアカウントを選ぶだけで **どの教員も Google
Classroom で答案を返却することができる** のです。

Google Classroom で答案返却ができると、**採点から返却までが非
常にスピーディー** になります。たとえば、小テストをしたときな
どには休み時間中に採点を済ませて Google Classroom で返却し、
次の授業時間で間違いが多かったところを解説する、という使い方

ができるのです。採点と返却の時間が短縮できると、必要な箇所を
重点的に解説して、すぐ次の単元へ進むことができます。無駄なく
授業が進むことは、より多くを学べるという意味で、生徒にとつ
ても大変有意義なことだと思います。

デスクトップでもノートパソコンでも場所を
変えても利用でき、使い勝手が向上



本校では、トライアル版を経て 2023 年 4 月から『デジらく採点2
クラウド』を導入しました。もともと『デジらく採点2 普通紙対応
版』を使っている教員が多かったため、移行への大きな混乱はあり
ませんでした。テンプレートも同じですし、作業手順もほとんど変
わらないのがよかったです。

在籍している教員 140 人ほどのうち、9 割方の教員が『デジらく採
点2クラウド』を使っています。その中にはパソコンが苦手という
教員もいますが、「デジらく採点2クラウド」では **画面の左側に操
作の流れが表示される**ため、それを見ながら操作できるのは、**パソ
コンが苦手な教員にとってはありがたいこと**なのではないかと思
います。

5月の定期考査までには、ほとんどの教員が『デジらく採点2クラ
ウド』をスムーズに使いこなすことができるようになっていました。

導入時に印象的だったのは、Macを使っている教員から非常に喜ば
れたことです。『デジらく採点2 普通紙対応版』は Windows 対応だっ

たため、Macでは使うことができなかったからです。
本校では、指定のパソコンを導入しているのではなく、教員それぞれが使いやすいパソコンを選択できるため、Mac、Windows、デスクトップパソコン、ノートパソコンなど、教員によって利用しているOSやマシンのタイプがさまざまです。**WindowsでもMacでも『デジらく採点2クラウド』を使えるようになり、より多くの教員がストレスなく採点ができるようになったのは、本当によかったです。**

同様に、**どの端末からでもデータにアクセスできるようになったのも、『デジらく採点2クラウド』の大きなメリットだと感じています。**以前はソフトを入れたパソコンでしか操作することができませんでした。今はどこからでもアクセスできます。

デスクトップの大きな画面で確認することもできますし、また自席でも校内の別の作業スペースでもノートパソコンで気軽に開くこともでき、**使い勝手は格段によくなりました。**

クラウドでのデータ共有で複数教員での採点が円滑に！



大阪産業大学附属高等学校は、生徒数 2000 人を超える大規模校です。そのため、採点には多くの時間がかかり、**同じテストを複数人で採点する「分散採点」をしたいという要望が常にありました。**

『デジらく採点2 普通紙対応版』のソフトを導入してから、採点にかかる時間や採点ミスが減り大変助かったのですが、一方で、分散採点の課題がなかなか解決できなかったのも事実です。

本校では USB メモリの利用が禁止されていますが、本校の運用に合わせて分散採点をする場合、『デジらく採点2 普通紙対応版』では USB メモリを使わない限り分散採点ができないため、**USB メモリを使用しない『デジらく採点2クラウド』の登場を心待ちに**していました。

そのような経緯もあり、『デジらく採点2クラウド』がリリースされるという話もかなり早期に教えていただき、2023 年の年明けすぐからトライアル版を使うことになったのです。

今後は入試での効率的な採点を目指したい



『デジらく採点2 普通紙対応版』から『デジらく採点2クラウド』になって、**作業効率はさらによくなった**と感じています。**今後の大きな目標は、やはり入試での分散採点**というところでしょう。入試には、受験者のさまざまな情報が必須であると同時に、それらをしっかりと保護する必要もあります。

そのあたりの機能の実装に期待しながら、『デジらく採点2クラウド』を利用していかこうと思っています。



大阪産業大学附属高等学校は、大阪鉄道学校から始まった学校法人大阪産業大学の附属高校です。普通科特進コースⅠ、普通科特進コースⅡ、普通科進学コース、普通科スポーツコース、国際科グローバルコースの5コースを備え、生徒の目標に合わせたさまざまな進路が選べる魅力的な学校です。

近年 ICT 教育に力を入れるとともに校務の DX 化にも注力しており、2023 年度 4 月より、**もともと使われていたインストールタイプの『デジらく採点2 普通紙対応版』から移行して、『デジらく採点2クラウド』を導入いただきました。**

(2024年04月現在)

スキャネット株式会社

<https://www.scanet.jp/>

MAIL: info@scanet.jp

東京本社

〒101-0061 東京都千代田区神田三崎町2-6-2 スキャネットビル
TEL: 03-4582-3933

大阪営業所

〒534-0024 大阪市都島区東野田町5-2-23 京橋セントラルビル5F
TEL: 06-6242-4477

無料体験
キャンペーンは
こちら▶▶

